

※ 2016/9/15 AddinBoxサイトは DION サーバーから Sakura サーバー に移転しました。  
[ (旧) <http://www.h3.dion.ne.jp/~sakatsu/...> ⇒ (新) <http://addinbox.sakura.ne.jp/...> ]

## 【 平成23年「成人式」 日程調査 】

「休暇分散化」構想の原資（祝日の休み）に『成人の日』が含まれており、今後の成人式開催に支障が出る事が予想されますが、この問題に対して溝畑観光庁長官は「わたしの地域では8月に開催しています。各々の地域で考えれば宜しいでしょう」と至って他人事の構えです（新潟地域説明会で、私の質問への返事）。

実際に、どの位の地域に影響が出るのか、「全国1750自治体（東京23区&全国市町村）」について、平成23年に開催する成人式の日程を調査しました。調査は、各都道府県庁HPにある「市町村の成人式日程」・各市町村HPの広報等から行いました。

[2011/1/12]

HP等では不明だった14自治体について、電話にて確認しました。

[2011/1/13]

都道府県別の日程傾向グラフを追加しました。

AddinBox 祝日法改正情報 / ブログ

[http://addinbox.sakura.ne.jp/holiday\\_topic3.htm](http://addinbox.sakura.ne.jp/holiday_topic3.htm)

[http://www.h3.dion.ne.jp/~sakatsu/holiday\\_topic3.htm](http://www.h3.dion.ne.jp/~sakatsu/holiday_topic3.htm) (旧 サイト)

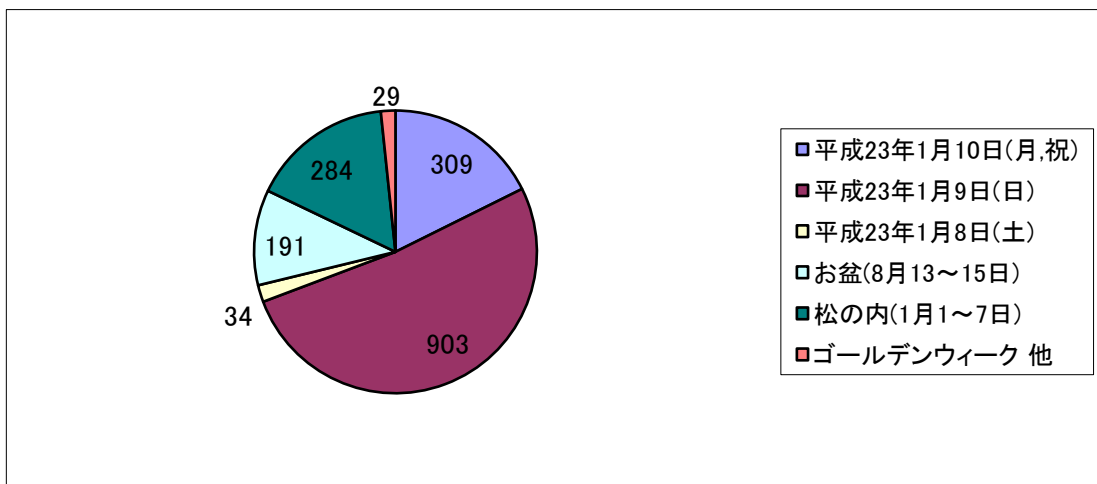
[http://blog.livedoor.jp/addinbox-kyuuka\\_bunsan/](http://blog.livedoor.jp/addinbox-kyuuka_bunsan/)

(2011/1/10 作成)

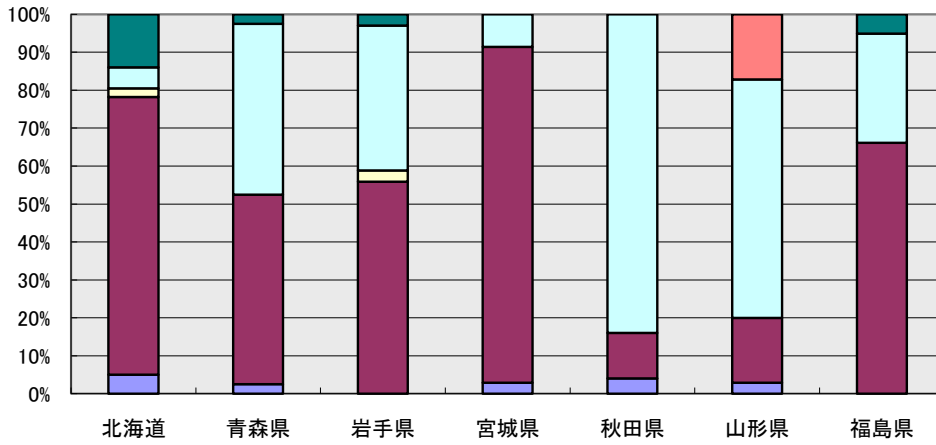
(2011/1/12 更新)

「平成23年」成人式の開催日（全国1750市区町村）（注）						
平成23年1月10日(月,祝)	平成23年1月9日(日)	平成23年1月8日(土)	お盆(8月13~15日)	松の内(1月1~7日)	ゴールデンウィーク 他	日程不明
309 (18%)	903 (52%)	34 (2%)	191 (11%)	284 (16%)	29 (2%)	0

(注) 各自治体で、地区によって開催日が異なる場合は、対象者が多い地区の開催日でカウントする。

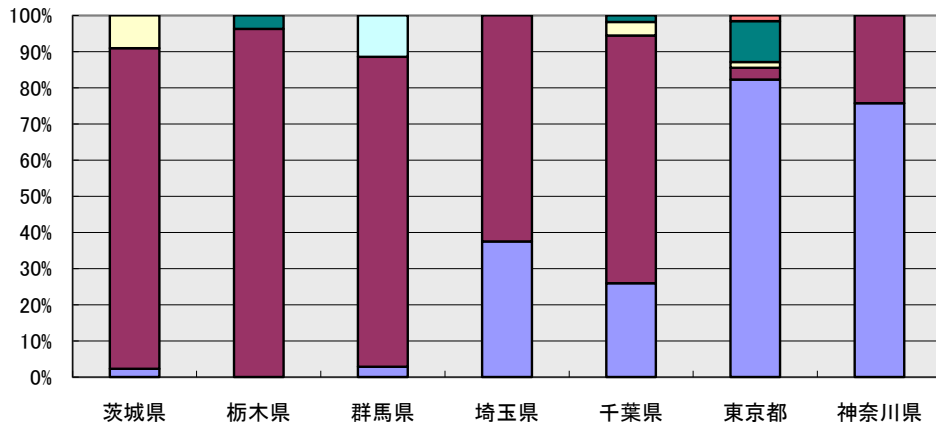


平成23年「成人式」日程傾向（北海道・東北）



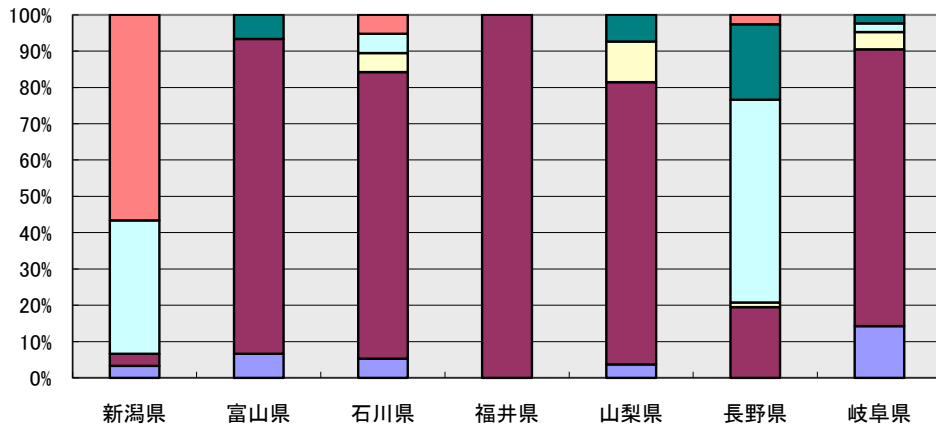
- ゴールデンウィーク 他
- 松の内(1月1~7日)
- お盆(8月13~15日)
- 平成23年1月8日(土)
- 平成23年1月9日(日)
- 平成23年1月10日(月,祝)

平成23年「成人式」日程傾向（関東）



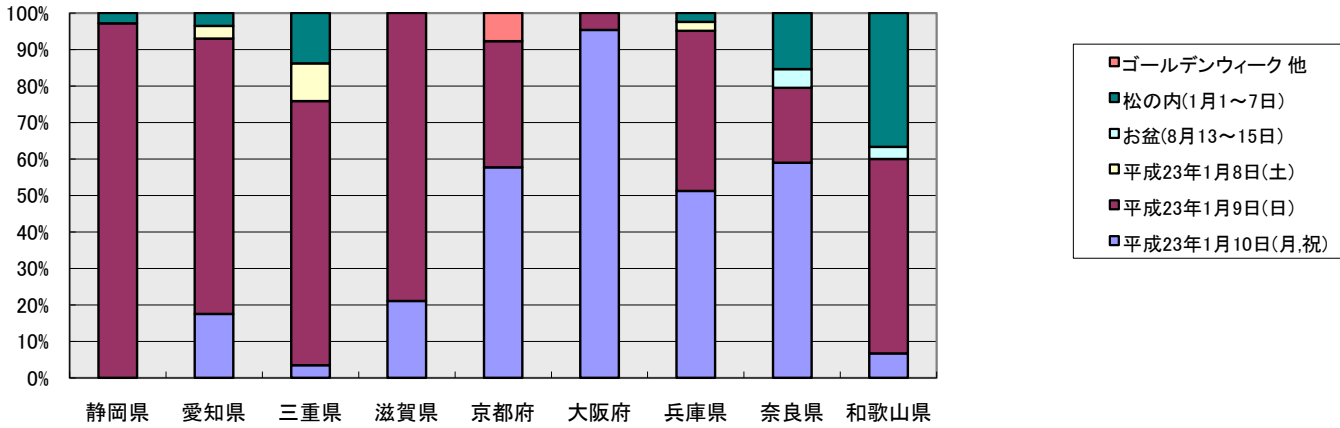
- ゴールデンウィーク 他
- 松の内(1月1~7日)
- お盆(8月13~15日)
- 平成23年1月8日(土)
- 平成23年1月9日(日)
- 平成23年1月10日(月,祝)

平成23年「成人式」日程傾向（北陸・信越）

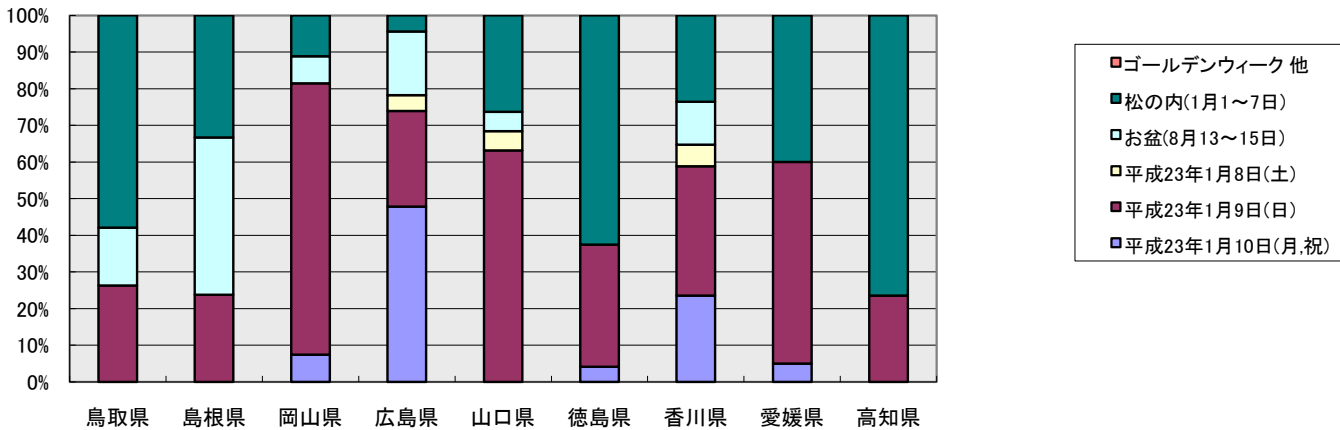


- ゴールデンウィーク 他
- 松の内(1月1~7日)
- お盆(8月13~15日)
- 平成23年1月8日(土)
- 平成23年1月9日(日)
- 平成23年1月10日(月,祝)

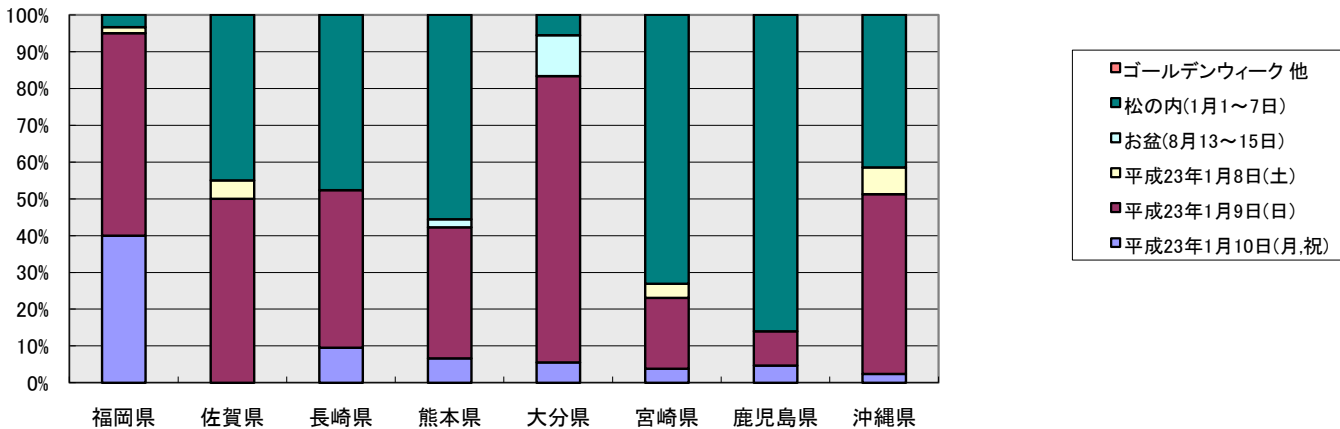
平成23年「成人式」日程傾向（東海・近畿）



平成23年「成人式」日程傾向（中国・四国）



平成23年「成人式」日程傾向（九州・沖縄）



# 「平成23年 成人式 日程」都道府県別 集計表

作成 : [AddinBox](#)

(注) 各自治体で、地区によって開催日が異なる場合は、対象者が多い地区の開催日でカウントする。 (2011/1/10 作成)  
(2011/1/12 更新)

都道府県	市区町村数	「平成23年」成人式の開催日 (注)						
		平成23年1月10日(月,祝)	平成23年1月9日(日)	平成23年1月8日(土)	お盆(8月13~15日)	松の内(1月1~7日)	ゴールデンウィーク 他	日程不明
<b>Total</b>	1750	309 (18%)	903 (52%)	34 (2%)	191 (11%)	284 (16%)	29 (2%)	0
北海道	179	9	131	4	10	25	0	0
青森県	40	1	20	0	18	1	0	0
岩手県	34	0	19	1	13	1	0	0
宮城県	35	1	31	0	3	0	0	0
秋田県	25	1	3	0	21	0	0	0
山形県	35	1	6	0	22	0	6	0
福島県	59	0	39	0	17	3	0	0
茨城県	44	1	39	4	0	0	0	0
栃木県	27	0	26	0	0	1	0	0
群馬県	35	1	30	0	4	0	0	0
埼玉県	64	24	40	0	0	0	0	0
千葉県	54	14	37	2	0	1	0	0
東京都	62	51	2	1	0	7	1	0
神奈川県	33	25	8	0	0	0	0	0
新潟県	30	1	1	0	11	0	17	0
富山県	15	1	13	0	0	1	0	0
石川県	19	1	15	1	1	0	1	0
福井県	17	0	17	0	0	0	0	0
山梨県	27	1	21	3	0	2	0	0
長野県	77	0	15	1	43	16	2	0
岐阜県	42	6	32	2	1	1	0	0
静岡県	35	0	34	0	0	1	0	0
愛知県	57	10	43	2	0	2	0	0
三重県	29	1	21	3	0	4	0	0
滋賀県	19	4	15	0	0	0	0	0
京都府	26	15	9	0	0	0	2	0
大阪府	43	41	2	0	0	0	0	0
兵庫県	41	21	18	1	0	1	0	0
奈良県	39	23	8	0	2	6	0	0
和歌山県	30	2	16	0	1	11	0	0
鳥取県	19	0	5	0	3	11	0	0
島根県	21	0	5	0	9	7	0	0
岡山県	27	2	20	0	2	3	0	0
広島県	23	11	6	1	4	1	0	0

# 「平成23年 成人式 日程」都道府県別 集計表

作成 : [AddinBox](#)

(注) 各自治体で、地区によって開催日が異なる場合は、対象者が多い地区の開催日でカウントする。 (2011/1/10 作成)  
(2011/1/12 更新)

都道府県	市区町村数	「平成23年」成人式の開催日 (注)						
		平成23年1月 10日(月,祝)	平成23年 1月9日(日)	平成23年 1月8日(土)	お盆 (8月13~15日)	松の内 (1月1~7日)	ゴールデン ウィーク 他	日程不明
<b>Total</b>	1750	309 (18%)	903 (52%)	34 (2%)	191 (11%)	284 (16%)	29 (2%)	0
山口県	19	0	12	1	1	5	0	0
徳島県	24	1	8	0	0	15	0	0
香川県	17	4	6	1	2	4	0	0
愛媛県	20	1	11	0	0	8	0	0
高知県	34	0	8	0	0	26	0	0
福岡県	60	24	33	1	0	2	0	0
佐賀県	20	0	10	1	0	9	0	0
長崎県	21	2	9	0	0	10	0	0
熊本県	45	3	16	0	1	25	0	0
大分県	18	1	14	0	2	1	0	0
宮崎県	26	1	5	1	0	19	0	0
鹿児島県	43	2	4	0	0	37	0	0
沖縄県	41	1	20	3	0	17	0	0

( 2011/1/10 作成 )  
 ( 2011/1/12 更新 )

( 東京23区&市町村の数 = 1750 )

		「平成23年」全国の〔成人式 日程〕一覧							作成 : AddinBox
		平成23年1月 10日(月,祝)	平成23年 1月9日(日)	平成23年 1月8日(土)	お盆 (8月13~15日)	松の内 (1月1~7日)	ゴールデン ウィーク 他	〔 備 考 〕 (注) 地区によって開催日が異なる場合は、対象者が多い地区の開催日でカウントする。他の開催日は「備考」に記載する。	
都道府県	CHK	市区町村	309 (18%)	903 (52%)	34 (2%)	191 (11%)	284 (16%)	29 (2%)	
北海道 〔日程 12/15〕	レ	<a href="#">札幌市</a>	●						
	レ	<a href="#">函館市</a>	●						
	レ	<a href="#">小樽市</a>		●					
	レ	<a href="#">旭川市</a>	●						
	レ	<a href="#">室蘭市</a>		●					
	レ	<a href="#">釧路市</a>		●					
	レ	<a href="#">帯広市</a>		●					
	レ	<a href="#">北見市</a>		●					
	レ	<a href="#">夕張市</a>		●					
	レ	<a href="#">岩見沢市</a>		●					
	レ	<a href="#">網走市</a>		●					
	レ	<a href="#">留萌市</a>		●					
	レ	<a href="#">苫小牧市</a>		●					
	レ	<a href="#">稚内市</a>		●					
	レ	<a href="#">美唄市</a>		●					
	レ	<a href="#">芦別市</a>		●					
	レ	<a href="#">江別市</a>		●					
	レ	<a href="#">赤平市</a>		●					
	レ	<a href="#">紋別市</a>		●					
	レ	<a href="#">土別市</a>		●					
	レ	<a href="#">名寄市</a>		●					
レ	<a href="#">三笠市</a>		●						
レ	<a href="#">根室市</a>		●						
レ	<a href="#">千歳市</a>	●							
レ	<a href="#">滝川市</a>		●						
レ	<a href="#">砂川市</a>		●						
レ	<a href="#">歌志内市</a>		●						

(2011/1/10 作成)  
(2011/1/12 更新)

( 東京23区&市町村の数 = 1750 )

		「平成23年」全国の〔成人式 日程〕一覧						作成 : AddinBox
		平成23年1月 10日(月,祝)	平成23年 1月9日(日)	平成23年 1月8日(土)	お盆 (8月13~15日)	松の内 (1月1~7日)	ゴールデン ウィーク 他	〔 備 考 〕 (注) 地区によって開催日が異なる場合は、対象者が多い地区の開催日でカウントする。他の開催日は「備考」に記載する。
都道府県	CHK	市区町村	309 (18%)	903 (52%)	34 (2%)	191 (11%)	284 (16%)	29 (2%)
	レ	<a href="#">深川市</a>		●				
	レ	<a href="#">富良野市</a>		●				
	レ	<a href="#">登別市</a>		●				
	レ	<a href="#">恵庭市</a>		●				
	レ	<a href="#">伊達市</a>		●				
	レ	<a href="#">北広島市</a>		●				
	レ	<a href="#">石狩市</a>	●					
	レ	<a href="#">北斗市</a>		●				
	レ	<a href="#">阿寒郡 鶴居村</a>		●				
	レ	<a href="#">虻田郡 二セコ町</a>		●				
	レ	<a href="#">虻田郡 喜茂別町</a>		●				
	レ	<a href="#">虻田郡 京極町</a>		●				
	レ	<a href="#">虻田郡 倶知安町</a>		●				
	レ	<a href="#">虻田郡 真狩村</a>		●				
	レ	<a href="#">虻田郡 洞爺湖町</a>		●				
	レ	<a href="#">虻田郡 豊浦町</a>		●				
	レ	<a href="#">虻田郡 留寿都村</a>		●				
	レ	<a href="#">磯谷郡 蘭越町</a>				8月15日		
	レ	<a href="#">雨竜郡 雨竜町</a>		●				
	レ	<a href="#">雨竜郡 沼田町</a>		●				
	レ	<a href="#">雨竜郡 秩父別町</a>		●				
	レ	<a href="#">雨竜郡 北竜町</a>		●				
	レ	<a href="#">雨竜郡 幌加内町</a>		●				
	レ	<a href="#">雨竜郡 妹背牛町</a>		●				
	レ	<a href="#">浦河郡 浦河町</a>		●				
	レ	<a href="#">奥尻郡 奥尻町</a>				8月12日		
	レ	<a href="#">河西郡 芽室町</a>		●				

( 2011/1/10 作成 )  
 ( 2011/1/12 更新 )

( 東京23区&市町村の数 = 1750 )

		「平成23年」全国の〔成人式 日程〕一覧						作成 : AddinBox	
都道府県	CHK	市区町村	平成23年1月10日(月,祝)	平成23年1月9日(日)	平成23年1月8日(土)	お盆(8月13~15日)	松の内(1月1~7日)	ゴールデンウィーク 他	〔備考〕 (注) 地区によって開催日が異なる場合は、対象者が多い地区の開催日でカウントする。他の開催日は「備考」に記載する。
		309 (18%)	903 (52%)	34 (2%)	191 (11%)	284 (16%)	29 (2%)		
	レ	<a href="#">河西郡 更別村</a>		●					
	レ	<a href="#">河西郡 中札内村</a>		●					
	レ	<a href="#">河東郡 音更町</a>		●					
	レ	<a href="#">河東郡 土幌町</a>		●					
	レ	<a href="#">河東郡 鹿追町</a>		●					
	レ	<a href="#">河東郡 上土幌町</a>		●					
	レ	<a href="#">樺戸郡 浦臼町</a>		●					
	レ	<a href="#">樺戸郡 月形町</a>			●				
	レ	<a href="#">樺戸郡 新十津川町</a>		●					
	レ	<a href="#">茅部郡 鹿部町</a>				8月14日			
	レ	<a href="#">茅部郡 森町</a>		●					
	レ	<a href="#">岩内郡 岩内町</a>		●					
	レ	<a href="#">岩内郡 共和町</a>		●					
	レ	<a href="#">亀田郡 七飯町</a>		●					
	レ	<a href="#">久遠郡 せたな町</a>				8月13日			
	レ	<a href="#">空知郡 上砂川町</a>	●						
	レ	<a href="#">空知郡 上富良野町</a>		●					
	レ	<a href="#">空知郡 中富良野町</a>		●					
	レ	<a href="#">空知郡 奈井江町</a>		●					
	レ	<a href="#">空知郡 南富良野町</a>		●					
	レ	<a href="#">空知郡 南幌町</a>		●					
	レ	<a href="#">釧路郡 釧路町</a>		●					
	レ	<a href="#">古宇郡 神恵内村</a>	●						
	レ	<a href="#">古宇郡 泊村</a>		●					
	レ	<a href="#">古平郡 古平町</a>		●					
	レ	<a href="#">厚岸郡 厚岸町</a>					1月5日		
	レ	<a href="#">厚岸郡 浜中町</a>		●					



(2011/1/10 作成)  
(2011/1/12 更新)

( 東京23区&市町村の数 = 1750 )

		「平成23年」全国の〔成人式 日程〕一覧						作成 : AddinBox
		平成23年1月 10日(月,祝)	平成23年 1月9日(日)	平成23年 1月8日(土)	お盆 (8月13~15日)	松の内 (1月1~7日)	ゴールデン ウィーク 他	〔 備 考 〕 (注) 地区によって開催日が異なる場合は、対象者が多い地区の開催日でカウントする。他の開催日は「備考」に記載する。
都道府県	CHK	市区町村	309 (18%)	903 (52%)	34 (2%)	191 (11%)	284 (16%)	29 (2%)
	レ	<a href="#">広島県 広島市 広島区 広島町</a>					1月3日	
	レ	<a href="#">広島県 広島市 大樹区 大樹町</a>		●				
	レ	<a href="#">広島県 沙流郡 日高町</a>	●					
	レ	<a href="#">広島県 沙流郡 平取町</a>		●				
	レ	<a href="#">山越郡 長万部町</a>		●				
	レ	<a href="#">枝幸郡 枝幸町</a>		●				
	レ	<a href="#">枝幸郡 中頓別町</a>					1月5日	
	レ	<a href="#">枝幸郡 浜頓別町</a>					1月3日	
	レ	<a href="#">爾志郡 乙部町</a>				8月14日		
	レ	<a href="#">斜里郡 斜里町</a>		●				
	レ	<a href="#">斜里郡 小清水町</a>		●				
	レ	<a href="#">斜里郡 清里町</a>					1月5日	
	レ	<a href="#">寿都郡 黒松内町</a>				8月13日		
	レ	<a href="#">寿都郡 寿都町</a>		●				
	レ	<a href="#">宗谷郡 猿払村</a>					1月3日	
	レ	<a href="#">十勝郡 浦幌町</a>		●				
	レ	<a href="#">松前郡 松前町</a>				8月13日		
	レ	<a href="#">松前郡 福島町</a>				8月14日		
	レ	<a href="#">上磯郡 知内町</a>		●				
	レ	<a href="#">上磯郡 木古内町</a>					1月3日	
	レ	<a href="#">上川郡 愛別町</a>		●				
	レ	<a href="#">上川郡 下川町</a>			●			
	レ	<a href="#">上川郡 剣淵町</a>		●				
	レ	<a href="#">上川郡 上川町</a>		●				
	レ	<a href="#">上川郡 新得町</a>					1月3日	
	レ	<a href="#">上川郡 清水町</a>		●				
	レ	<a href="#">上川郡 鷹栖町</a>		●				

(2011/1/10 作成)  
(2011/1/12 更新)

( 東京23区&市町村の数 = 1750 )

		「平成23年」全国の〔成人式 日程〕一覧						作成 : AddinBox
		平成23年1月 10日(月,祝)	平成23年 1月9日(日)	平成23年 1月8日(土)	お盆 (8月13~15日)	松の内 (1月1~7日)	ゴールデン ウィーク 他	〔 備 考 〕 (注) 地区によって開催日が異なる場合は、対象者が多い地区の開催日でカウントする。他の開催日は「備考」に記載する。
都道府県	CHK	市区町村	309 (18%)	903 (52%)	34 (2%)	191 (11%)	284 (16%)	29 (2%)
	レ	<a href="#">上川郡 東神楽町</a>		●				
	レ	<a href="#">上川郡 東川町</a>		●				
	レ	<a href="#">上川郡 当麻町</a>		●				
	レ	<a href="#">上川郡 比布町</a>		●				
	レ	<a href="#">上川郡 美瑛町</a>		●				
	レ	<a href="#">上川郡 和寒町</a>		●				
	レ	<a href="#">常呂郡 訓子府町</a>		●				
	レ	<a href="#">常呂郡 佐呂間町</a>		●				
	レ	<a href="#">常呂郡 置戸町</a>	●					
	レ	<a href="#">新冠郡 新冠町</a>		●				
	レ	<a href="#">瀬棚郡 今金町</a>				8月13日		
	レ	<a href="#">石狩郡 新篠津村</a>		●				
	レ	<a href="#">石狩郡 当別町</a>		●				
	レ	<a href="#">積丹郡 積丹町</a>			●			
	レ	<a href="#">川上郡 弟子屈町</a>		●				
	レ	<a href="#">川上郡 標茶町</a>		●				
	レ	<a href="#">増毛郡 増毛町</a>		●				
	レ	<a href="#">足寄郡 足寄町</a>		●				
	レ	<a href="#">足寄郡 陸別町</a>		●				
	レ	<a href="#">中川郡 音威子府村</a>					1月2日	
	レ	<a href="#">中川郡 池田町</a>		●				
	レ	<a href="#">中川郡 中川町</a>					1月4日	
	レ	<a href="#">中川郡 美深町</a>		●				
	レ	<a href="#">中川郡 豊頃町</a>		●				
	レ	<a href="#">中川郡 本別町</a>		●				
	レ	<a href="#">中川郡 幕別町</a>		●				
	レ	<a href="#">天塩郡 遠別町</a>		●				

(2011/1/10 作成)  
(2011/1/12 更新)

( 東京23区&市町村の数 = 1750 )

		「平成23年」全国の〔成人式 日程〕一覧						作成 : AddinBox
		平成23年1月 10日(月,祝)	平成23年 1月9日(日)	平成23年 1月8日(土)	お盆 (8月13~15日)	松の内 (1月1~7日)	ゴールデン ウィーク 他	〔 備 考 〕 (注) 地区によって開催日が異なる場合は、対象者が多い地区の開催日でカウントする。他の開催日は「備考」に記載する。
都道府県	CHK	市区町村	309 (18%)	903 (52%)	34 (2%)	191 (11%)	284 (16%)	29 (2%)
	レ	<a href="#">天塩郡 天塩町</a>		●				
	レ	<a href="#">天塩郡 豊富町</a>			●			
	レ	<a href="#">天塩郡 幌延町</a>				1月5日		
	レ	<a href="#">島牧郡 島牧村</a>		●				
	レ	<a href="#">苫前郡 羽幌町</a>		●				
	レ	<a href="#">苫前郡 初山別村</a>				1月6日		
	レ	<a href="#">苫前郡 苫前町</a>		●				
	レ	<a href="#">二海郡 八雲町</a>				1月3日		
	レ	<a href="#">日高郡 新ひだか町</a>		●				
	レ	<a href="#">白糠郡 白糠町</a>		●				
	レ	<a href="#">白老郡 白老町</a>		●				
	レ	<a href="#">標津郡 中標津町</a>				1月7日		
	レ	<a href="#">標津郡 標津町</a>				1月7日		
	レ	<a href="#">幌泉郡 えりも町</a>		●				
	レ	<a href="#">網走郡 大空町</a>		●				
	レ	<a href="#">網走郡 津別町</a>		●				
	レ	<a href="#">網走郡 美幌町</a>		●				
	レ	<a href="#">目梨郡 羅臼町</a>				1月7日		
	レ	<a href="#">紋別郡 遠軽町</a>		●				
	レ	<a href="#">紋別郡 興部町</a>				1月4日		
	レ	<a href="#">紋別郡 西興部村</a>				1月5日		
	レ	<a href="#">紋別郡 滝上町</a>				1月4日		
	レ	<a href="#">紋別郡 湧別町</a>		●				
	レ	<a href="#">紋別郡 雄武町</a>		●				
	レ	<a href="#">野付郡 別海町</a>				1月7日		
	レ	<a href="#">勇払郡 むかわ町</a>		●				1月3日 の地区もあり
	レ	<a href="#">勇払郡 安平町</a>		●				

( 2011/1/10 作成 )  
 ( 2011/1/12 更新 )

「平成23年」全国の〔成人式 日程〕一覧

作成 : AddinBox

( 東京23区&市町村の数 = 1750 )

平成23年1月 10日(月,祝)	平成23年 1月9日(日)	平成23年 1月8日(土)	お盆 (8月13~15日)	松の内 (1月1~7日)	ゴールデン ウィーク 他	〔 備 考 〕 (注) 地区によって開催日が異なる場合は、対象者が多い地区の開催日でカウントする。他の開催日は「備考」に記載する。
---------------------	------------------	------------------	------------------	-----------------	-----------------	--

都道府県	CHK	市区町村	309 (18%)	903 (52%)	34 (2%)	191 (11%)	284 (16%)	29 (2%)	
	レ	<a href="#">勇払郡 厚真町</a>		●					
	レ	<a href="#">勇払郡 占冠村</a>					1月7日		
	レ	<a href="#">有珠郡 壮瞥町</a>		●					
	レ	<a href="#">夕張郡 栗山町</a>		●					
	レ	<a href="#">夕張郡 長沼町</a>		●					
	レ	<a href="#">夕張郡 由仁町</a>					1月3日		
	レ	<a href="#">余市郡 仁木町</a>		●					
	レ	<a href="#">余市郡 赤井川村</a>		●					
	レ	<a href="#">余市郡 余市町</a>		●					
	レ	<a href="#">様似郡 様似町</a>		●					
	レ	<a href="#">利尻郡 利尻町</a>					1月3日		
	レ	<a href="#">利尻郡 利尻富士町</a>					1月4日		
	レ	<a href="#">留萌郡 小平町</a>		●					
	レ	<a href="#">礼文郡 礼文町</a>		●					
	レ	<a href="#">檜山郡 厚沢部町</a>					1月5日		
	レ	<a href="#">檜山郡 江差町</a>		●					
レ	<a href="#">檜山郡 上ノ国町</a>					8月15日			
青森県 〔 日程 〕	レ	<a href="#">青森市</a>		●					
	レ	<a href="#">弘前市</a>		●					
	レ	<a href="#">八戸市</a>		●					
	レ	<a href="#">黒石市</a>		●					
	レ	<a href="#">五所川原市</a>		●					
	レ	<a href="#">十和田市</a>		●					
	レ	<a href="#">三沢市</a>		●					
	レ	<a href="#">むつ市</a>		●					
	レ	<a href="#">つがる市</a>					8月15日		
	レ	<a href="#">平川市</a>		●					

(2011/1/10 作成)  
(2011/1/12 更新)

( 東京23区&市町村の数 = 1750 )

		「平成23年」全国の〔成人式 日程〕一覧						作成 : AddinBox
		平成23年1月 10日(月,祝)	平成23年 1月9日(日)	平成23年 1月8日(土)	お盆 (8月13~15日)	松の内 (1月1~7日)	ゴールデン ウィーク 他	〔 備 考 〕 (注) 地区によって開催日が異なる場合は、対象者が多い地区の開催日でカウントする。他の開催日は「備考」に記載する。
都道府県	CHK	市区町村	309 (18%)	903 (52%)	34 (2%)	191 (11%)	284 (16%)	29 (2%)
	レ	<a href="#">東津軽郡 平内町</a>				8月15日		
	レ	<a href="#">東津軽郡 今別町</a>				8月15日		
	レ	<a href="#">東津軽郡 蓬田村</a>				8月14日		
	レ	<a href="#">東津軽郡 外ヶ浜町</a>				8月15日		
	レ	<a href="#">西津軽郡 鱒ヶ沢町</a>				8月14日		
	レ	<a href="#">西津軽郡 深浦町</a>				8月14日		
	レ	<a href="#">中津軽郡 西目屋村</a>				8月14日		
	レ	<a href="#">南津軽郡 藤崎町</a>				8月15日		
	レ	<a href="#">南津軽郡 大鰐町</a>				8月14日		
	レ	<a href="#">南津軽郡 田舎館村</a>		●				
	レ	<a href="#">北津軽郡 板柳町</a>		●				
	レ	<a href="#">北津軽郡 鶴田町</a>					1月3日	
	レ	<a href="#">北津軽郡 中泊町</a>				8月15日		
	レ	<a href="#">上北郡 野辺地町</a>		●				
	レ	<a href="#">上北郡 七戸町</a>		●				
	レ	<a href="#">上北郡 六戸町</a>				8月15日		
	レ	<a href="#">上北郡 横浜町</a>				8月14日		
	レ	<a href="#">上北郡 東北町</a>				8月15日		
	レ	<a href="#">上北郡 六ヶ所村</a>		●				
	レ	<a href="#">上北郡 おいらせ町</a>		●				
	レ	<a href="#">下北郡 大間町</a>				8月15日		
	レ	<a href="#">下北郡 東通村</a>	●					
	レ	<a href="#">下北郡 風間浦村</a>				8月14日		
	レ	<a href="#">下北郡 佐井村</a>				8月15日		
	レ	<a href="#">三戸郡 三戸町</a>		●				
	レ	<a href="#">三戸郡 五戸町</a>		●				
	レ	<a href="#">三戸郡 田子町</a>		●				

( 2011/1/10 作成 )  
 ( 2011/1/12 更新 )

「平成23年」全国の〔成人式 日程〕一覧

作成 : AddinBox

( 東京23区&市町村の数 = 1750 )

平成23年1月 10日(月,祝)	平成23年 1月9日(日)	平成23年 1月8日(土)	お盆 (8月13~15日)	松の内 (1月1~7日)	ゴールデン ウィーク 他	〔 備 考 〕 (注) 地区によって開催日が異なる場合は、対象者が多い地区の開催日でカウントする。他の開催日は「備考」に記載する。
---------------------	------------------	------------------	------------------	-----------------	-----------------	--

都道府県	CHK	市区町村	309 (18%)	903 (52%)	34 (2%)	191 (11%)	284 (16%)	29 (2%)	
	レ	<a href="#">三戸郡 南部町</a>		●					
	レ	<a href="#">三戸郡 階上町</a>		●					
	レ	<a href="#">三戸郡 新郷村</a>				8月13日			
岩手県 〔日程〕	レ	<a href="#">盛岡市</a>		●					
	レ	<a href="#">宮古市</a>		●					
	レ	<a href="#">大船渡市</a>				8月15日			
	レ	<a href="#">花巻市</a>			●				
	レ	<a href="#">北上市</a>		●					
	レ	<a href="#">久慈市</a>		●					
	レ	<a href="#">遠野市</a>		●					
	レ	<a href="#">一関市</a>		●					
	レ	<a href="#">陸前高田市</a>		●					
	レ	<a href="#">釜石市</a>		●					
	レ	<a href="#">二戸市</a>		●					
	レ	<a href="#">八幡平市</a>				8月15日			
	レ	<a href="#">奥州市</a>		●					
	レ	<a href="#">岩手郡 雫石町</a>		●					
	レ	<a href="#">岩手郡 葛巻町</a>				8月15日			
	レ	<a href="#">岩手郡 岩手町</a>		●					
	レ	<a href="#">岩手郡 滝沢村</a>		●					
	レ	<a href="#">紫波郡 紫波町</a>		●					
	レ	<a href="#">紫波郡 矢巾町</a>		●					
	レ	<a href="#">和賀郡 西和賀町</a>				8月15日			
	レ	<a href="#">胆沢郡 金ヶ崎町</a>				8月15日			
レ	<a href="#">西磐井郡 平泉町</a>				8月15日				
レ	<a href="#">東磐井郡 藤沢町</a>				8月15日				
レ	<a href="#">気仙郡 住田町</a>				8月15日				

( 2011/1/10 作成 )  
 ( 2011/1/12 更新 )

「平成23年」全国の〔成人式 日程〕一覧

作成 : AddinBox

( 東京23区&市町村の数 = 1750 )

平成23年1月 10日(月,祝)	平成23年 1月9日(日)	平成23年 1月8日(土)	お盆 (8月13~15日)	松の内 (1月1~7日)	ゴールデン ウィーク 他	〔 備 考 〕 (注) 地区によって開催日が異なる場合は、対象者が多い地区の開催日でカウントする。他の開催日は「備考」に記載する。
---------------------	------------------	------------------	------------------	-----------------	-----------------	--

都道府県	CHK	市区町村	309 (18%)	903 (52%)	34 (2%)	191 (11%)	284 (16%)	29 (2%)	
	レ	<a href="#">上閉伊郡 大槌町</a>		●					
	レ	<a href="#">下閉伊郡 山田町</a>		●					
	レ	<a href="#">下閉伊郡 岩泉町</a>		●					
	レ	<a href="#">下閉伊郡 田野畑村</a>				8月15日			
	レ	<a href="#">下閉伊郡 普代村</a>					1月5日		
	レ	<a href="#">九戸郡 軽米町</a>				8月15日			
	レ	<a href="#">九戸郡 野田村</a>		●					
	レ	<a href="#">九戸郡 九戸村</a>				8月15日			
	レ	<a href="#">九戸郡 洋野町</a>				8月15日			
	レ	<a href="#">二戸郡 一戸町</a>				8月14日			
宮城県	レ	<a href="#">仙台市</a>	●						
<a href="#">〔 日程 〕</a>	レ	<a href="#">石巻市</a>		●					1月5日の地区もある
	レ	<a href="#">塩竈市</a>		●					
	レ	<a href="#">気仙沼市</a>		●					
	レ	<a href="#">白石市</a>		●					
	レ	<a href="#">名取市</a>		●					
	レ	<a href="#">角田市</a>		●					
	レ	<a href="#">多賀城市</a>		●					
	レ	<a href="#">岩沼市</a>		●					
	レ	<a href="#">登米市</a>		●					
	レ	<a href="#">栗原市</a>		●					
	レ	<a href="#">東松島市</a>		●					
	レ	<a href="#">大崎市</a>		●					
	レ	<a href="#">刈田郡 蔵王町</a>		●					
	レ	<a href="#">刈田郡 七ヶ宿町</a>				8月15日			
	レ	<a href="#">柴田郡 大河原町</a>		●					
	レ	<a href="#">柴田郡 村田町</a>		●					

( 2011/1/10 作成 )  
 ( 2011/1/12 更新 )

「平成23年」全国の〔成人式 日程〕一覧

作成 : AddinBox

( 東京23区&市町村の数 = 1750 )

平成23年1月 10日(月,祝)	平成23年 1月9日(日)	平成23年 1月8日(土)	お盆 (8月13~15日)	松の内 (1月1~7日)	ゴールデン ウィーク 他	〔 備 考 〕 (注) 地区によって開催日が異なる場合は、対象者が多い地区の開催日でカウントする。他の開催日は「備考」に記載する。
---------------------	------------------	------------------	------------------	-----------------	-----------------	--

都道府県	CHK	市区町村	309 (18%)	903 (52%)	34 (2%)	191 (11%)	284 (16%)	29 (2%)	
	レ	<a href="#">柴田郡 柴田町</a>		●					
	レ	<a href="#">柴田郡 川崎町</a>		●					
	レ	<a href="#">伊具郡 丸森町</a>		●					
	レ	<a href="#">亶理郡 亶理町</a>		●					
	レ	<a href="#">亶理郡 山元町</a>		●					
	レ	<a href="#">宮城郡 松島町</a>		●					
	レ	<a href="#">宮城郡 七ヶ浜町</a>		●					
	レ	<a href="#">宮城郡 利府町</a>		●					
	レ	<a href="#">黒川郡 大和町</a>		●					
	レ	<a href="#">黒川郡 大郷町</a>		●					
	レ	<a href="#">黒川郡 富谷町</a>		●					
	レ	<a href="#">黒川郡 大衡村</a>		●					
	レ	<a href="#">加美郡 色麻町</a>				8月15日			
	レ	<a href="#">加美郡 加美町</a>		●					
	レ	<a href="#">遠田郡 涌谷町</a>		●					
	レ	<a href="#">遠田郡 美里町</a>		●					
	レ	<a href="#">牡鹿郡 女川町</a>		●					
	レ	<a href="#">本吉郡 南三陸町</a>				8月15日			
秋田県 〔 日程 〕	レ	<a href="#">秋田市</a>	●						
	レ	<a href="#">能代市</a>				8月14日			
	レ	<a href="#">横手市</a>				8月15日			
	レ	<a href="#">大館市</a>				8月15日			
	レ	<a href="#">男鹿市</a>		●					
	レ	<a href="#">湯沢市</a>				8月15日			
	レ	<a href="#">鹿角市</a>				8月16日			
	レ	<a href="#">由利本荘市</a>		●					
	レ	<a href="#">湯上市</a>				8月15日			



( 2011/1/10 作成 )  
 ( 2011/1/12 更新 )

「平成23年」全国の〔成人式 日程〕一覧

作成 : AddinBox

( 東京23区&市町村の数 = 1750 )

平成23年1月 10日(月,祝)	平成23年 1月9日(日)	平成23年 1月8日(土)	お盆 (8月13~15日)	松の内 (1月1~7日)	ゴールデン ウィーク 他	〔 備 考 〕 (注) 地区によって開催日が異なる場合は、対象者が多い地区の開催日でカウントする。他の開催日は「備考」に記載する。
---------------------	------------------	------------------	------------------	-----------------	-----------------	--

都道府県	CHK	市区町村	309 (18%)	903 (52%)	34 (2%)	191 (11%)	284 (16%)	29 (2%)	
	レ	<a href="#">大仙市</a>				8月15日			
	レ	<a href="#">北秋田市</a>				8月15日			
	レ	<a href="#">にかほ市</a>		●					
	レ	<a href="#">仙北市</a>				8月15日			
	レ	<a href="#">鹿角郡 小坂町</a>				8月12日			
	レ	<a href="#">北秋田郡 上小阿仁村</a>				8月14日			
	レ	<a href="#">山本郡 藤里町</a>				8月15日			
	レ	<a href="#">山本郡 三種町</a>				8月15日			
	レ	<a href="#">山本郡 八峰町</a>				8月14日			
	レ	<a href="#">南秋田郡 五城目町</a>				8月15日			
	レ	<a href="#">南秋田郡 八郎湯町</a>				8月15日			
	レ	<a href="#">南秋田郡 井川町</a>				8月15日			
	レ	<a href="#">南秋田郡 大湯村</a>				8月12日			
	レ	<a href="#">仙北郡 美郷町</a>				8月15日			
	レ	<a href="#">雄勝郡 羽後町</a>				8月15日			
レ	<a href="#">雄勝郡 東成瀬村</a>				8月15日				
山形県 〔 日程 〕	レ	<a href="#">山形市</a>		●					
	レ	<a href="#">米沢市</a>						5月4日	みどりの日
	レ	<a href="#">鶴岡市</a>		●					8月12日、8月14日、8月15日の地区もある
	レ	<a href="#">酒田市</a>		●					
	レ	<a href="#">新庄市</a>				8月14日			
	レ	<a href="#">寒河江市</a>				8月14日			
	レ	<a href="#">上山市</a>						4月2日	本来は[3月最終日曜日(3/27)]。選挙の為に日程を変更。
	レ	<a href="#">村山市</a>		●					
	レ	<a href="#">長井市</a>				8月15日			
	レ	<a href="#">天童市</a>	●						
レ	<a href="#">東根市</a>				8月15日				

( 2011/1/10 作成 )  
 ( 2011/1/12 更新 )

「平成23年」全国の〔成人式 日程〕一覧

作成 : AddinBox

( 東京23区&市町村の数 = 1750 )

平成23年1月 10日(月,祝)	平成23年 1月9日(日)	平成23年 1月8日(土)	お盆 (8月13~15日)	松の内 (1月1~7日)	ゴールデン ウィーク 他	〔 備 考 〕 (注) 地区によって開催日が異なる場合は、対象者が多い地区の開催日でカウントする。他の開催日は「備考」に記載する。
---------------------	------------------	------------------	------------------	-----------------	-----------------	--

都道府県	CHK	市区町村	309 (18%)	903 (52%)	34 (2%)	191 (11%)	284 (16%)	29 (2%)		
	レ	<a href="#">尾花沢市</a>				8月15日				
	レ	<a href="#">南陽市</a>						5月3日	憲法記念日	
	レ	<a href="#">東村山郡 山辺町</a>				8月15日				
	レ	<a href="#">東村山郡 中山町</a>				8月15日				
	レ	<a href="#">西村山郡 河北町</a>		●						
	レ	<a href="#">西村山郡 西川町</a>				8月14日				
	レ	<a href="#">西村山郡 朝日町</a>						4月29日	昭和の日	
	レ	<a href="#">西村山郡 大江町</a>				8月14日				
	レ	<a href="#">北村山郡 大石田町</a>				8月15日				
	レ	<a href="#">最上郡 金山町</a>				8月14日				
	レ	<a href="#">最上郡 最上町</a>				8月16日				
	レ	<a href="#">最上郡 舟形町</a>				8月14日				
	レ	<a href="#">最上郡 真室川町</a>				8月14日				
	レ	<a href="#">最上郡 大蔵村</a>				8月14日				
	レ	<a href="#">最上郡 鮭川村</a>				8月14日				
	レ	<a href="#">最上郡 戸沢村</a>				8月15日				
	レ	<a href="#">東置賜郡 高島町</a>						5月3日	憲法記念日	
	レ	<a href="#">東置賜郡 川西町</a>						5月3日	憲法記念日	
	レ	<a href="#">西置賜郡 小国町</a>				8月14日				
	レ	<a href="#">西置賜郡 白鷹町</a>				8月15日				
	レ	<a href="#">西置賜郡 飯豊町</a>				8月15日				
	レ	<a href="#">東田川郡 三川町</a>				8月15日				
	レ	<a href="#">東田川郡 庄内町</a>				8月15日				
	レ	<a href="#">飽海郡 遊佐町</a>		●						
	福島県	レ	<a href="#">福島市</a>		●					
	〔 日程 〕	レ	<a href="#">会津若松市</a>		●					
		レ	<a href="#">郡山市</a>		●					

(2011/1/10 作成)  
(2011/1/12 更新)

( 東京23区&市町村の数 = 1750 )

		「平成23年」全国の〔成人式 日程〕一覧						作成 : AddinBox	
都道府県	CHK	市区町村	平成23年1月10日(月,祝)	平成23年1月9日(日)	平成23年1月8日(土)	お盆(8月13~15日)	松の内(1月1~7日)	ゴールデンウィーク 他	〔備考〕 (注) 地区によって開催日が異なる場合は、対象者が多い地区の開催日でカウントする。他の開催日は「備考」に記載する。
		309 (18%)	903 (52%)	34 (2%)	191 (11%)	284 (16%)	29 (2%)		
	レ	<a href="#">いわき市</a>		●					
	レ	<a href="#">白河市</a>		●					
	レ	<a href="#">須賀川市</a>		●					
	レ	<a href="#">喜多方市</a>		●					
	レ	<a href="#">相馬市</a>		●					
	レ	<a href="#">二本松市</a>		●					
	レ	<a href="#">田村市</a>		●					
	レ	<a href="#">南相馬市</a>		●					
	レ	<a href="#">伊達市</a>		●					
	レ	<a href="#">本宮市</a>		●					
	レ	<a href="#">伊達郡 桑折町</a>		●					
	レ	<a href="#">伊達郡 国見町</a>		●					
	レ	<a href="#">伊達郡 川俣町</a>		●					
	レ	<a href="#">安達郡 大玉村</a>				8月15日			
	レ	<a href="#">岩瀬郡 鏡石町</a>		●					
	レ	<a href="#">岩瀬郡 天栄村</a>				8月15日			
	レ	<a href="#">南会津郡 下郷町</a>				8月13日			
	レ	<a href="#">南会津郡 檜枝岐村</a>				8月15日			
	レ	<a href="#">南会津郡 只見町</a>				8月15日			
	レ	<a href="#">南会津郡 南会津町</a>				8月15日			
	レ	<a href="#">耶麻郡 北塩原村</a>				8月15日			
	レ	<a href="#">耶麻郡 西会津町</a>				8月15日			
	レ	<a href="#">耶麻郡 磐梯町</a>				8月15日			
	レ	<a href="#">耶麻郡 猪苗代町</a>		●					
	レ	<a href="#">河沼郡 会津坂下町</a>				8月15日			
	レ	<a href="#">河沼郡 湯川村</a>				8月15日			
	レ	<a href="#">河沼郡 柳津町</a>				8月15日			

(2011/1/10 作成)  
(2011/1/12 更新)

( 東京23区&市町村の数 = 1750 )

		「平成23年」全国の〔成人式 日程〕一覧						作成 : AddinBox
		平成23年1月 10日(月,祝)	平成23年 1月9日(日)	平成23年 1月8日(土)	お盆 (8月13~15日)	松の内 (1月1~7日)	ゴールデン ウィーク 他	〔 備 考 〕 (注) 地区によって開催日が異なる場合は、対象者が多い地区の開催日でカウントする。他の開催日は「備考」に記載する。
都道府県	CHK	市区町村	309 (18%)	903 (52%)	34 (2%)	191 (11%)	284 (16%)	29 (2%)
	レ	<a href="#">大沼郡 三島町</a>				8月15日		
	レ	<a href="#">大沼郡 金山町</a>				8月15日		
	レ	<a href="#">大沼郡 昭和村</a>				8月15日		
	レ	<a href="#">大沼郡 会津美里町</a>				8月15日		
	レ	<a href="#">西白河郡 西郷村</a>		●				
	レ	<a href="#">西白河郡 泉崎村</a>		●				
	レ	<a href="#">西白河郡 中島村</a>		●				
	レ	<a href="#">西白河郡 矢吹町</a>		●				
	レ	<a href="#">東白川郡 棚倉町</a>		●				
	レ	<a href="#">東白川郡 矢祭町</a>		●				
	レ	<a href="#">東白川郡 塙町</a>		●				
	レ	<a href="#">東白川郡 鮫川村</a>		●				
	レ	<a href="#">石川郡 石川町</a>		●				
	レ	<a href="#">石川郡 玉川村</a>		●				
	レ	<a href="#">石川郡 平田村</a>		●				
	レ	<a href="#">石川郡 浅川町</a>		●				
	レ	<a href="#">石川郡 古殿町</a>		●				
	レ	<a href="#">田村郡 三春町</a>		●				
	レ	<a href="#">田村郡 小野町</a>		●				
	レ	<a href="#">双葉郡 広野町</a>					1月4日	
	レ	<a href="#">双葉郡 檜葉町</a>		●				
	レ	<a href="#">双葉郡 富岡町</a>		●				
	レ	<a href="#">双葉郡 川内村</a>				8月15日		
	レ	<a href="#">双葉郡 大熊町</a>		●				
	レ	<a href="#">双葉郡 双葉町</a>					1月5日	
	レ	<a href="#">双葉郡 浪江町</a>		●				
	レ	<a href="#">双葉郡 葛尾村</a>					1月2日	

( 2011/1/10 作成 )  
 ( 2011/1/12 更新 )

「平成23年」全国の〔成人式 日程〕一覧

作成 : AddinBox

( 東京23区&市町村の数 = 1750 )

平成23年1月 10日(月,祝)	平成23年 1月9日(日)	平成23年 1月8日(土)	お盆 (8月13~15日)	松の内 (1月1~7日)	ゴールデン ウィーク 他	〔 備 考 〕 (注) 地区によって開催日が異なる場合は、対象者が多い地区の開催日でカウントする。他の開催日は「備考」に記載する。
---------------------	------------------	------------------	------------------	-----------------	-----------------	--

都道府県	CHK	市区町村	309 (18%)	903 (52%)	34 (2%)	191 (11%)	284 (16%)	29 (2%)	
	レ	<a href="#">相馬郡 新地町</a>		●					
	レ	<a href="#">相馬郡 飯館村</a>		●					
茨城県 〔 日程 〕	レ	<a href="#">水戸市</a>		●					
	レ	<a href="#">日立市</a>		●					
	レ	<a href="#">土浦市</a>		●					
	レ	<a href="#">古河市</a>		●					
	レ	<a href="#">石岡市</a>		●					
	レ	<a href="#">結城市</a>			●				
	レ	<a href="#">龍ヶ崎市</a>		●					
	レ	<a href="#">下妻市</a>		●					
	レ	<a href="#">常総市</a>			●				
	レ	<a href="#">常陸太田市</a>		●					
	レ	<a href="#">高萩市</a>		●					
	レ	<a href="#">北茨城市</a>		●					
	レ	<a href="#">笠間市</a>		●					
	レ	<a href="#">取手市</a>		●					
	レ	<a href="#">生久市</a>		●					
	レ	<a href="#">つくば市</a>	●						
	レ	<a href="#">ひたちなか市</a>		●					
	レ	<a href="#">鹿嶋市</a>		●					
	レ	<a href="#">潮来市</a>		●					
	レ	<a href="#">守谷市</a>		●					
	レ	<a href="#">常陸大宮市</a>		●					
	レ	<a href="#">那珂市</a>			●				
	レ	<a href="#">筑西市</a>		●					
レ	<a href="#">坂東市</a>		●						
レ	<a href="#">稲敷市</a>		●						

( 2011/1/10 作成 )  
 ( 2011/1/12 更新 )

「平成23年」全国の〔成人式 日程〕一覧

作成 : AddinBox

( 東京23区&市町村の数 = 1750 )

平成23年1月 10日(月,祝)	平成23年 1月9日(日)	平成23年 1月8日(土)	お盆 (8月13~15日)	松の内 (1月1~7日)	ゴールデン ウィーク 他	〔 備 考 〕 (注) 地区によって開催日が異なる場合は、対象者が多い地区の開催日でカウントする。他の開催日は「備考」に記載する。
---------------------	------------------	------------------	------------------	-----------------	-----------------	--

都道府県	CHK	市区町村	309 (18%)	903 (52%)	34 (2%)	191 (11%)	284 (16%)	29 (2%)	
	レ	<a href="#">かずみがうら市</a>		●					
	レ	<a href="#">桜川市</a>		●					
	レ	<a href="#">神栖市</a>		●					
	レ	<a href="#">行方市</a>		●					
	レ	<a href="#">鉾田市</a>		●					
	レ	<a href="#">つくばみらい市</a>		●					
	レ	<a href="#">小美玉市</a>		●					
	レ	<a href="#">東茨城郡 茨城町</a>		●					HPでは不明な為、電話にて確認。
	レ	<a href="#">東茨城郡 大洗町</a>		●					
	レ	<a href="#">東茨城郡 城里町</a>		●					
	レ	<a href="#">那珂郡 東海村</a>			●				
	レ	<a href="#">久慈郡 大子町</a>		●					
	レ	<a href="#">稲敷郡 美浦村</a>		●					
	レ	<a href="#">稲敷郡 阿見町</a>		●					
	レ	<a href="#">稲敷郡 河内町</a>		●					
	レ	<a href="#">結城郡 八千代町</a>		●					
	レ	<a href="#">猿島郡 五霞町</a>		●					
	レ	<a href="#">猿島郡 境町</a>		●					
	レ	<a href="#">北相馬郡 利根町</a>		●					
栃木県 〔 日程 〕	レ	<a href="#">宇都宮市</a>		●					
	レ	<a href="#">足利市</a>		●					
	レ	<a href="#">栃木市</a>		●					
	レ	<a href="#">佐野市</a>		●					
	レ	<a href="#">鹿沼市</a>		●					
	レ	<a href="#">日光市</a>		●					
	レ	<a href="#">小山市</a>		●					
	レ	<a href="#">真岡市</a>		●					

(2011/1/10 作成)  
(2011/1/12 更新)

「平成23年」全国の〔成人式 日程〕一覧

作成 : AddinBox

( 東京23区&市町村の数 = 1750 )

平成23年1月 10日(月,祝)	平成23年 1月9日(日)	平成23年 1月8日(土)	お盆 (8月13~15日)	松の内 (1月1~7日)	ゴールデン ウィーク 他	〔 備 考 〕 (注) 地区によって開催日が異なる場合は、対象者が多い地区の開催日でカウントする。他の開催日は「備考」に記載する。
---------------------	------------------	------------------	------------------	-----------------	-----------------	--

都道府県	CHK	市区町村	309 (18%)	903 (52%)	34 (2%)	191 (11%)	284 (16%)	29 (2%)	
	レ	<a href="#">大田原市</a>		●					1月3日の地区もある
	レ	<a href="#">矢板市</a>		●					
	レ	<a href="#">那須塩原市</a>		●					
	レ	<a href="#">さくら市</a>		●					
	レ	<a href="#">那須烏山市</a>		●					
	レ	<a href="#">下野市</a>		●					
	レ	<a href="#">河内郡 上三川町</a>		●					
	レ	<a href="#">上都賀郡 西方町</a>		●					
	レ	<a href="#">芳賀郡 益子町</a>		●					
	レ	<a href="#">芳賀郡 茂木町</a>		●					
	レ	<a href="#">芳賀郡 市貝町</a>		●					
	レ	<a href="#">芳賀郡 芳賀町</a>		●					
	レ	<a href="#">下都賀郡 壬生町</a>		●					
	レ	<a href="#">下都賀郡 野木町</a>		●					
	レ	<a href="#">下都賀郡 岩舟町</a>		●					
	レ	<a href="#">塩谷郡 塩谷町</a>		●					
	レ	<a href="#">塩谷郡 高根沢町</a>					1月3日		
	レ	<a href="#">那須郡 那須町</a>		●					
	レ	<a href="#">那須郡 那珂川町</a>		●					
群馬県 〔日程〕	レ	<a href="#">前橋市</a>	●						
	レ	<a href="#">高崎市</a>		●					
	レ	<a href="#">桐生市</a>		●					
	レ	<a href="#">伊勢崎市</a>		●					
	レ	<a href="#">太田市</a>		●					
	レ	<a href="#">沼田市</a>		●					
	レ	<a href="#">館林市</a>		●					
	レ	<a href="#">渋川市</a>		●					

( 2011/1/10 作成 )  
 ( 2011/1/12 更新 )

「平成23年」全国の〔成人式 日程〕一覧

作成 : AddinBox

( 東京23区&市町村の数 = 1750 )

平成23年1月 10日(月,祝)	平成23年 1月9日(日)	平成23年 1月8日(土)	お盆 (8月13~15日)	松の内 (1月1~7日)	ゴールデン ウィーク 他	〔 備 考 〕 (注) 地区によって開催日が異なる場合は、対象者が多い地区の開催日でカウントする。他の開催日は「備考」に記載する。
---------------------	------------------	------------------	------------------	-----------------	-----------------	--

都道府県	CHK	市区町村	309 (18%)	903 (52%)	34 (2%)	191 (11%)	284 (16%)	29 (2%)	
	レ	<a href="#">藤岡市</a>		●					
	レ	<a href="#">富岡市</a>		●					
	レ	<a href="#">安中市</a>		●					
	レ	<a href="#">みどり市</a>		●					
	レ	<a href="#">北群馬郡 榛東村</a>		●					
	レ	<a href="#">北群馬郡 吉岡町</a>		●					
	レ	<a href="#">多野郡 上野村</a>				8月14日			
	レ	<a href="#">多野郡 神流町</a>		●					
	レ	<a href="#">甘楽郡 下仁田町</a>		●					
	レ	<a href="#">甘楽郡 南牧村</a>		●					
	レ	<a href="#">甘楽郡 甘楽町</a>		●					
	レ	<a href="#">吾妻郡 中之条町</a>		●					
	レ	<a href="#">吾妻郡 長野原町</a>		●					
	レ	<a href="#">吾妻郡 嬭恋村</a>				8月15日			
	レ	<a href="#">吾妻郡 草津町</a>				8月15日			
	レ	<a href="#">吾妻郡 高山村</a>				8月15日			
	レ	<a href="#">吾妻郡 東吾妻町</a>		●					
	レ	<a href="#">利根郡 片品村</a>		●					
	レ	<a href="#">利根郡 川場村</a>		●					
	レ	<a href="#">利根郡 昭和村</a>		●					
	レ	<a href="#">利根郡 みなかみ町</a>		●					
	レ	<a href="#">佐波郡 玉村町</a>		●					
	レ	<a href="#">邑楽郡 板倉町</a>		●					
	レ	<a href="#">邑楽郡 明和町</a>		●					
	レ	<a href="#">邑楽郡 千代田町</a>		●					
	レ	<a href="#">邑楽郡 大泉町</a>		●					
	レ	<a href="#">邑楽郡 邑楽町</a>		●					



( 2011/1/10 作成 )  
 ( 2011/1/12 更新 )

( 東京23区&市町村の数 = 1750 )

		「平成23年」全国の〔成人式 日程〕一覧							作成 : AddinBox
		平成23年1月 10日(月,祝)	平成23年 1月9日(日)	平成23年 1月8日(土)	お盆 (8月13~15日)	松の内 (1月1~7日)	ゴールデン ウィーク 他	〔 備 考 〕 (注) 地区によって開催日が異なる場合は、対象者が多い地区の開催日でカウントする。他の開催日は「備考」に記載する。	
都道府県	CHK	市区町村	309 (18%)	903 (52%)	34 (2%)	191 (11%)	284 (16%)	29 (2%)	
埼玉県 〔 日程 〕	レ	<a href="#">さいたま市</a>	●						
	レ	<a href="#">川越市</a>	●						
	レ	<a href="#">熊谷市</a>		●					
	レ	<a href="#">川口市</a>	●						
	レ	<a href="#">行田市</a>		●					
	レ	<a href="#">秩父市</a>		●					
	レ	<a href="#">所沢市</a>	●						
	レ	<a href="#">飯能市</a>	●						
	レ	<a href="#">加須市</a>		●					
	レ	<a href="#">本庄市</a>		●					
	レ	<a href="#">東松山市</a>		●					
	レ	<a href="#">春日部市</a>		●					
	レ	<a href="#">狭山市</a>	●						
	レ	<a href="#">羽生市</a>		●					
	レ	<a href="#">鴻巣市</a>		●					
	レ	<a href="#">深谷市</a>		●					
	レ	<a href="#">上尾市</a>		●					
	レ	<a href="#">草加市</a>	●						
	レ	<a href="#">越谷市</a>		●					
	レ	<a href="#">蕨市</a>	●						
	レ	<a href="#">戸田市</a>	●						
レ	<a href="#">入間市</a>	●							
レ	<a href="#">鳩ヶ谷市</a>	●							
レ	<a href="#">朝霞市</a>	●							
レ	<a href="#">志木市</a>	●							
レ	<a href="#">和光市</a>		●						
レ	<a href="#">新座市</a>	●							

( 2011/1/10 作成 )  
 ( 2011/1/12 更新 )

( 東京23区&市町村の数 = 1750 )

		「平成23年」全国の〔成人式 日程〕一覧							作成 : AddinBox
		平成23年1月 10日(月,祝)	平成23年 1月9日(日)	平成23年 1月8日(土)	お盆 (8月13~15日)	松の内 (1月1~7日)	ゴールデン ウィーク 他	〔 備 考 〕 (注) 地区によって開催日が異なる場合は、対象者が多い地区の開催日でカウントする。他の開催日は「備考」に記載する。	
都道府県	CHK	市区町村	309 (18%)	903 (52%)	34 (2%)	191 (11%)	284 (16%)	29 (2%)	
	レ	<a href="#">桶川市</a>	●						
	レ	<a href="#">久喜市</a>		●					
	レ	<a href="#">北本市</a>		●					
	レ	<a href="#">八潮市</a>	●						
	レ	<a href="#">富士見市</a>	●						
	レ	<a href="#">三郷市</a>	●						
	レ	<a href="#">蓮田市</a>	●						
	レ	<a href="#">坂戸市</a>	●						
	レ	<a href="#">幸手市</a>		●					
	レ	<a href="#">鶴ヶ島市</a>	●						
	レ	<a href="#">日高市</a>		●					
	レ	<a href="#">吉川市</a>		●					
	レ	<a href="#">ふじみ野市</a>	●						
	レ	<a href="#">北足立郡 伊奈町</a>	●						
	レ	<a href="#">入間郡 三芳町</a>	●						
	レ	<a href="#">入間郡 毛呂山町</a>		●					
	レ	<a href="#">入間郡 越生町</a>		●					
	レ	<a href="#">比企郡 滑川町</a>		●					
	レ	<a href="#">比企郡 嵐山町</a>		●					
	レ	<a href="#">比企郡 小川町</a>		●					
	レ	<a href="#">比企郡 川島町</a>		●					
	レ	<a href="#">比企郡 吉見町</a>		●					
	レ	<a href="#">比企郡 鳩山町</a>		●					
	レ	<a href="#">比企郡 ときがわ町</a>		●					
	レ	<a href="#">秩父郡 横瀬町</a>		●					
	レ	<a href="#">秩父郡 皆野町</a>		●					
	レ	<a href="#">秩父郡 長瀬町</a>		●					

( 2011/1/10 作成 )  
 ( 2011/1/12 更新 )

「平成23年」全国の〔成人式 日程〕一覧

作成 : AddinBox

( 東京23区&市町村の数 = 1750 )

平成23年1月 10日(月,祝)	平成23年 1月9日(日)	平成23年 1月8日(土)	お盆 (8月13~15日)	松の内 (1月1~7日)	ゴールデン ウィーク 他	〔 備 考 〕 (注) 地区によって開催日が異なる場合は、対象者が多い地区の開催日でカウントする。他の開催日は「備考」に記載する。
---------------------	------------------	------------------	------------------	-----------------	-----------------	--

都道府県	CHK	市区町村	309 (18%)	903 (52%)	34 (2%)	191 (11%)	284 (16%)	29 (2%)	
	レ	<a href="#">秩父郡 小鹿野町</a>		●					
	レ	<a href="#">秩父郡 東秩父村</a>		●					
	レ	<a href="#">児玉郡 美里町</a>		●					
	レ	<a href="#">児玉郡 神川町</a>		●					
	レ	<a href="#">児玉郡 上里町</a>		●					
	レ	<a href="#">大里郡 寄居町</a>		●					
	レ	<a href="#">南埼玉郡 宮代町</a>		●					
	レ	<a href="#">南埼玉郡 白岡町</a>		●					
	レ	<a href="#">北葛飾郡 杉戸町</a>		●					
	レ	<a href="#">北葛飾郡 松伏町</a>		●					
千葉県 〔 日程 〕	レ	<a href="#">千葉市</a>	●						
	レ	<a href="#">銚子市</a>		●					
	レ	<a href="#">市川市</a>		●					
	レ	<a href="#">船橋市</a>	●						
	レ	<a href="#">館山市</a>		●					
	レ	<a href="#">木更津市</a>		●					
	レ	<a href="#">松戸市</a>	●						
	レ	<a href="#">野田市</a>	●						
	レ	<a href="#">茂原市</a>		●					
	レ	<a href="#">成田市</a>	●						
	レ	<a href="#">佐倉市</a>	●						
	レ	<a href="#">東金市</a>	●						
	レ	<a href="#">旭市</a>		●					
	レ	<a href="#">習志野市</a>	●						
	レ	<a href="#">柏市</a>	●						
	レ	<a href="#">勝浦市</a>		●					
レ	<a href="#">市原市</a>		●						

( 2011/1/10 作成 )  
 ( 2011/1/12 更新 )

( 東京23区&市町村の数 = 1750 )

		「平成23年」全国の〔成人式 日程〕一覧						作成 : AddinBox	
都道府県	CHK	市区町村	平成23年1月 10日(月,祝)	平成23年 1月9日(日)	平成23年 1月8日(土)	お盆 (8月13~15日)	松の内 (1月1~7日)	ゴールデン ウィーク 他	〔 備 考 〕 (注) 地区によって開催日が異なる場合は、対象者が多い地区の開催日でカウントする。他の開催日は「備考」に記載する。
		309 (18%)	903 (52%)	34 (2%)	191 (11%)	284 (16%)	29 (2%)		
	レ	<a href="#">流山市</a>		●					
	レ	<a href="#">八千代市</a>	●						
	レ	<a href="#">我孫子市</a>	●						
	レ	<a href="#">鴨川市</a>		●					
	レ	<a href="#">鎌ヶ谷市</a>	●						
	レ	<a href="#">君津市</a>		●					
	レ	<a href="#">富津市</a>		●					
	レ	<a href="#">浦安市</a>	●						
	レ	<a href="#">四街道市</a>		●					
	レ	<a href="#">袖ヶ浦市</a>		●					
	レ	<a href="#">八街市</a>		●					
	レ	<a href="#">印西市</a>		●					
	レ	<a href="#">白井市</a>	●						
	レ	<a href="#">富里市</a>		●					
	レ	<a href="#">南房総市</a>		●					
	レ	<a href="#">匝瑳市</a>		●					
	レ	<a href="#">香取市</a>		●					
	レ	<a href="#">山武市</a>		●					
	レ	<a href="#">いすみ市</a>		●					
	レ	<a href="#">印旛郡 酒々井町</a>		●					
	レ	<a href="#">印旛郡 栄町</a>		●					
	レ	<a href="#">香取郡 神崎町</a>		●					
	レ	<a href="#">香取郡 多古町</a>		●					
	レ	<a href="#">香取郡 東庄町</a>		●					
	レ	<a href="#">山武郡 大網白里町</a>		●					
	レ	<a href="#">山武郡 九十九里町</a>		●					
	レ	<a href="#">山武郡 芝山町</a>					1月9日		

( 2011/1/10 作成 )  
 ( 2011/1/12 更新 )

「平成23年」全国の〔成人式 日程〕一覧

作成 : AddinBox

( 東京23区&市町村の数 = 1750 )

平成23年1月 10日(月,祝)	平成23年 1月9日(日)	平成23年 1月8日(土)	お盆 (8月13~15日)	松の内 (1月1~7日)	ゴールデン ウィーク 他	〔 備 考 〕 (注) 地区によって開催日が異なる場合は、対象者が多い地区の開催日でカウントする。他の開催日は「備考」に記載する。
---------------------	------------------	------------------	------------------	-----------------	-----------------	--

都道府県	CHK	市区町村	309 (18%)	903 (52%)	34 (2%)	191 (11%)	284 (16%)	29 (2%)	
	レ	<a href="#">山武郡 横芝光町</a>		●					
	レ	<a href="#">長生郡 一宮町</a>		●					
	レ	<a href="#">長生郡 睦沢町</a>		●					
	レ	<a href="#">長生郡 長生村</a>		●					
	レ	<a href="#">長生郡 白子町</a>		●					
	レ	<a href="#">長生郡 長柄町</a>		●					
	レ	<a href="#">長生郡 長南町</a>		●					
	レ	<a href="#">夷隅郡 大多喜町</a>			●				
	レ	<a href="#">夷隅郡 御宿町</a>			●				HPでは不明な為、電話にて確認。
	レ	<a href="#">安房郡 鋸南町</a>		●					
東京都 〔 日程 〕	レ	<a href="#">千代田区</a>	●						
	レ	<a href="#">中央区</a>	●						
	レ	<a href="#">港区</a>	●						
	レ	<a href="#">新宿区</a>	●						
	レ	<a href="#">文京区</a>	●						
	レ	<a href="#">台東区</a>	●						
	レ	<a href="#">墨田区</a>	●						
	レ	<a href="#">江東区</a>	●						
	レ	<a href="#">品川区</a>	●						
	レ	<a href="#">目黒区</a>	●						
	レ	<a href="#">大田区</a>	●						
	レ	<a href="#">世田谷区</a>	●						
	レ	<a href="#">渋谷区</a>	●						
	レ	<a href="#">中野区</a>	●						
	レ	<a href="#">杉並区</a>	●						
	レ	<a href="#">豊島区</a>	●						
レ	<a href="#">北区</a>	●							

( 2011/1/10 作成 )  
 ( 2011/1/12 更新 )

( 東京23区&市町村の数 = 1750 )

		「平成23年」全国の〔成人式 日程〕一覧						作成 : AddinBox
		平成23年1月 10日(月,祝)	平成23年 1月9日(日)	平成23年 1月8日(土)	お盆 (8月13~15日)	松の内 (1月1~7日)	ゴールデン ウィーク 他	〔 備 考 〕 (注) 地区によって開催日が異なる場合は、対象者が多い地区の開催日でカウントする。他の開催日は「備考」に記載する。
都道府県	CHK	市区町村	309 (18%)	903 (52%)	34 (2%)	191 (11%)	284 (16%)	29 (2%)
	レ	<a href="#">荒川区</a>	●					
	レ	<a href="#">板橋区</a>	●					
	レ	<a href="#">練馬区</a>	●					
	レ	<a href="#">足立区</a>	●					
	レ	<a href="#">葛飾区</a>	●					
	レ	<a href="#">江戸川区</a>	●					
	レ	<a href="#">八王子市</a>	●					
	レ	<a href="#">立川市</a>	●					
	レ	<a href="#">武蔵野市</a>	●					
	レ	<a href="#">三鷹市</a>	●					
	レ	<a href="#">青梅市</a>	●					
	レ	<a href="#">府中市</a>	●					
	レ	<a href="#">昭島市</a>	●					
	レ	<a href="#">調布市</a>	●					
	レ	<a href="#">町田市</a>	●					
	レ	<a href="#">小金井市</a>	●					
	レ	<a href="#">小平市</a>	●					
	レ	<a href="#">日野市</a>	●					
	レ	<a href="#">東村山市</a>	●					
	レ	<a href="#">国分寺市</a>	●					
	レ	<a href="#">国立市</a>	●					
	レ	<a href="#">福生市</a>	●					
	レ	<a href="#">狛江市</a>	●					
	レ	<a href="#">東大和市</a>	●					
	レ	<a href="#">清瀬市</a>		●				
	レ	<a href="#">東久留米市</a>	●					
	レ	<a href="#">武蔵村山市</a>	●					

(2011/1/10 作成)  
(2011/1/12 更新)

「平成23年」全国の〔成人式 日程〕一覧

作成 : AddinBox

( 東京23区&市町村の数 = 1750 )

平成23年1月10日(月,祝)	平成23年1月9日(日)	平成23年1月8日(土)	お盆(8月13~15日)	松の内(1月1~7日)	ゴールデンウィーク 他	〔備考〕 (注) 地区によって開催日が異なる場合は、対象者が多い地区の開催日でカウントする。他の開催日は「備考」に記載する。
-----------------	--------------	--------------	--------------	-------------	-------------	---

都道府県	CHK	市区町村	309 (18%)	903 (52%)	34 (2%)	191 (11%)	284 (16%)	29 (2%)	
東京都	レ	<a href="#">多摩市</a>	●						
	レ	<a href="#">稲城市</a>	●						
	レ	<a href="#">羽村市</a>	●						
	レ	<a href="#">あきる野市</a>	●						
	レ	<a href="#">西東京市</a>	●						
	レ	<a href="#">西多摩郡 瑞穂町</a>		●					
	レ	<a href="#">西多摩郡 日の出町</a>	●						
	レ	<a href="#">西多摩郡 檜原村</a>	●						
	レ	<a href="#">西多摩郡 奥多摩町</a>	●						
	レ	<a href="#">大島町</a>			●				
	レ	<a href="#">利島村</a>					1月2日		HPでは不明な為、電話にて確認。
	レ	<a href="#">新島村</a>					1月3日		
	レ	<a href="#">神津島村</a>					1月3日		HPでは不明な為、電話にて確認。
	レ	<a href="#">三宅村</a>					1月3日		
	レ	<a href="#">御蔵島村</a>					1月2日		HPでは不明な為、電話にて確認。
	レ	<a href="#">八丈町</a>					1月5日		
	レ	<a href="#">青ヶ島村</a>						H23年は無し	HPでは不明な為、電話にて確認。
レ	<a href="#">小笠原村</a>					1月2日			
神奈川県 〔日程〕	レ	<a href="#">横浜市</a>	●						
	レ	<a href="#">川崎市</a>	●						
	レ	<a href="#">相模原市</a>	●						
	レ	<a href="#">横須賀市</a>	●						
	レ	<a href="#">平塚市</a>	●						
	レ	<a href="#">鎌倉市</a>	●						
	レ	<a href="#">藤沢市</a>	●						
	レ	<a href="#">小田原市</a>	●						
	レ	<a href="#">茅ヶ崎市</a>	●						

( 2011/1/10 作成 )  
 ( 2011/1/12 更新 )

「平成23年」全国の〔成人式 日程〕一覧

作成 : AddinBox

( 東京23区&市町村の数 = 1750 )

平成23年1月 10日(月,祝)	平成23年 1月9日(日)	平成23年 1月8日(土)	お盆 (8月13~15日)	松の内 (1月1~7日)	ゴールデン ウィーク 他	〔 備 考 〕 (注) 地区によって開催日が異なる場合は、対象者が多い地区の開催日でカウントする。他の開催日は「備考」に記載する。
---------------------	------------------	------------------	------------------	-----------------	-----------------	--

都道府県	CHK	市区町村	309 (18%)	903 (52%)	34 (2%)	191 (11%)	284 (16%)	29 (2%)	
	レ	<a href="#">逗子市</a>	●						
	レ	<a href="#">三浦市</a>	●						
	レ	<a href="#">秦野市</a>	●						
	レ	<a href="#">厚木市</a>	●						
	レ	<a href="#">大和市</a>	●						
	レ	<a href="#">伊勢原市</a>	●						
	レ	<a href="#">海老名市</a>	●						
	レ	<a href="#">座間市</a>	●						
	レ	<a href="#">南足柄市</a>		●					
	レ	<a href="#">綾瀬市</a>	●						
	レ	<a href="#">三浦郡 葉山町</a>	●						
	レ	<a href="#">高座郡 寒川町</a>	●						
	レ	<a href="#">中郡 大磯町</a>	●						
	レ	<a href="#">中郡 二宮町</a>	●						
	レ	<a href="#">足柄上郡 中井町</a>		●					
	レ	<a href="#">足柄上郡 大井町</a>		●					
	レ	<a href="#">足柄上郡 松田町</a>		●					
	レ	<a href="#">足柄上郡 山北町</a>		●					
	レ	<a href="#">足柄上郡 開成町</a>		●					
	レ	<a href="#">足柄下郡 箱根町</a>	●						
	レ	<a href="#">足柄下郡 真鶴町</a>	●						
	レ	<a href="#">足柄下郡 湯河原町</a>		●					
	レ	<a href="#">愛甲郡 愛川町</a>		●					
レ	<a href="#">愛甲郡 清川村</a>	●							
新潟県 〔 日程 〕	レ	<a href="#">新潟市</a>	●						5月3日の地区もある
	レ	<a href="#">長岡市</a>						5月2日	8月14~15日の地区もある
	レ	<a href="#">三条市</a>						3月21日	3月21日(月, 春分の日)



(2011/1/10 作成)  
(2011/1/12 更新)

( 東京23区&市町村の数 = 1750 )

		「平成23年」全国の〔成人式 日程〕一覧							作成 : AddinBox
		平成23年1月 10日(月,祝)	平成23年 1月9日(日)	平成23年 1月8日(土)	お盆 (8月13~15日)	松の内 (1月1~7日)	ゴールデン ウィーク 他	〔 備 考 〕 (注) 地区によって開催日が異なる場合は、対象者が多い地区の開催日でカウントする。他の開催日は「備考」に記載する。	
都道府県	CHK	市区町村	309 (18%)	903 (52%)	34 (2%)	191 (11%)	284 (16%)	29 (2%)	
	レ	<a href="#">柏崎市</a>						5月3日	
	レ	<a href="#">新発田市</a>						3月20日	3月21日(月, 春分の日)。3月13日の地区もある。
	レ	<a href="#">小千谷市</a>						5月3日	
	レ	<a href="#">加茂市</a>						5月3日	
	レ	<a href="#">十日町市</a>						5月3日	
	レ	<a href="#">見附市</a>						5月3日	
	レ	<a href="#">村上市</a>				8月15日			
	レ	<a href="#">燕市</a>						3月20日	3月21日(月, 春分の日)
	レ	<a href="#">糸魚川市</a>						5月3日	
	レ	<a href="#">妙高市</a>				8月14日			
	レ	<a href="#">五泉市</a>		●					
	レ	<a href="#">上越市</a>						4月2日	4月 第1土曜日
	レ	<a href="#">阿賀野市</a>						5月4日	
	レ	<a href="#">佐渡市</a>				8月15日			
	レ	<a href="#">魚沼市</a>						5月4日	
	レ	<a href="#">南魚沼市</a>						5月3日	
	レ	<a href="#">胎内市</a>				8月15日			
	レ	<a href="#">北蒲原郡 聖籠町</a>				8月15日			
	レ	<a href="#">西蒲原郡 弥彦村</a>				8月15日			
	レ	<a href="#">南蒲原郡 田上町</a>						3月20日	3月21日(月, 春分の日)
	レ	<a href="#">東蒲原郡 阿賀町</a>				8月15日			
	レ	<a href="#">三島郡 出雲崎町</a>				8月16日			
	レ	<a href="#">南魚沼郡 湯沢町</a>				8月14日			
	レ	<a href="#">中魚沼郡 津南町</a>						5月3日	
	レ	<a href="#">刈羽郡 刈羽村</a>				8月15日			
	レ	<a href="#">岩船郡 関川村</a>				8月15日			
	レ	<a href="#">岩船郡 粟島浦村</a>						開催なし	村長の手紙&記念品の贈呈のみ

( 2011/1/10 作成 )  
 ( 2011/1/12 更新 )

「平成23年」全国の〔成人式 日程〕一覧

作成 : AddinBox

( 東京23区&市町村の数 = 1750 )

平成23年1月 10日(月,祝)	平成23年 1月9日(日)	平成23年 1月8日(土)	お盆 (8月13~15日)	松の内 (1月1~7日)	ゴールデン ウィーク 他	〔 備 考 〕 (注) 地区によって開催日が異なる場合は、対象者が多い地区の開催日でカウントする。他の開催日は「備考」に記載する。
---------------------	------------------	------------------	------------------	-----------------	-----------------	--

都道府県	CHK	市区町村	309 (18%)	903 (52%)	34 (2%)	191 (11%)	284 (16%)	29 (2%)	
富山県 〔日程〕	レ	<a href="#">富山市</a>		●					1月3日、1月8日、1月10日の地区もある
	レ	<a href="#">高岡市</a>		●					
	レ	<a href="#">魚津市</a>		●					
	レ	<a href="#">氷見市</a>		●					
	レ	<a href="#">滑川市</a>		●					
	レ	<a href="#">黒部市</a>		●					
	レ	<a href="#">砺波市</a>		●					
	レ	<a href="#">小矢部市</a>					1月3日		
	レ	<a href="#">南砺市</a>		●					
	レ	<a href="#">射水市</a>		●					
	レ	<a href="#">中新川郡 舟橋村</a>		●					
	レ	<a href="#">中新川郡 上市町</a>		●					
	レ	<a href="#">中新川郡 立山町</a>		●					
	レ	<a href="#">下新川郡 入善町</a>		●					
レ	<a href="#">下新川郡 朝日町</a>	●							
石川県 〔日程〕	レ	<a href="#">金沢市</a>		●					1月8日、1月10日の地区もある
	レ	<a href="#">七尾市</a>		●					
	レ	<a href="#">小松市</a>	●						
	レ	<a href="#">輪島市</a>		●					
	レ	<a href="#">珠洲市</a>		●					
	レ	<a href="#">加賀市</a>						4月3日	4月 第1日曜日
	レ	<a href="#">羽咋市</a>		●					
	レ	<a href="#">かほく市</a>		●					
	レ	<a href="#">白山市</a>		●					
	レ	<a href="#">能美市</a>		●					
	レ	<a href="#">能美郡 川北町</a>			●				
	レ	<a href="#">石川郡 野々市町</a>		●					

(2011/1/10 作成)  
(2011/1/12 更新)

「平成23年」全国の〔成人式 日程〕一覧

作成 : AddinBox

( 東京23区&市町村の数 = 1750 )

平成23年1月 10日(月,祝)	平成23年 1月9日(日)	平成23年 1月8日(土)	お盆 (8月13~15日)	松の内 (1月1~7日)	ゴールデン ウィーク 他	〔 備 考 〕 (注) 地区によって開催日が異なる場合は、対象者が多い地区の開催日でカウントする。他の開催日は「備考」に記載する。
---------------------	------------------	------------------	------------------	-----------------	-----------------	--

都道府県	CHK	市区町村	309 (18%)	903 (52%)	34 (2%)	191 (11%)	284 (16%)	29 (2%)	
	レ	<a href="#">河北郡 津幡町</a>				8月15日			
	レ	<a href="#">河北郡 内灘町</a>		●					
	レ	<a href="#">羽咋郡 志賀町</a>		●					
	レ	<a href="#">羽咋郡 宝達志水町</a>		●					
	レ	<a href="#">鹿島郡 中能登町</a>		●					
	レ	<a href="#">鳳珠郡 穴水町</a>		●					
	レ	<a href="#">鳳珠郡 能登町</a>		●					
福井県 〔 日程 〕	レ	<a href="#">福井市</a>		●					
	レ	<a href="#">敦賀市</a>		●					
	レ	<a href="#">小浜市</a>		●					
	レ	<a href="#">大野市</a>		●					
	レ	<a href="#">勝山市</a>		●					
	レ	<a href="#">鯖江市</a>		●					
	レ	<a href="#">あわら市</a>		●					
	レ	<a href="#">越前市</a>		●					
	レ	<a href="#">坂井市</a>		●					
	レ	<a href="#">吉田郡 永平寺町</a>		●					
	レ	<a href="#">今立郡 池田町</a>		●					
	レ	<a href="#">南条郡 南越前町</a>		●					
	レ	<a href="#">丹生郡 越前町</a>		●					
	レ	<a href="#">三方郡 美浜町</a>		●					
	レ	<a href="#">大飯郡 高浜町</a>		●					
	レ	<a href="#">大飯郡 おおい町</a>		●					
レ	<a href="#">三方上中郡 若狭町</a>		●						
山梨県 〔 日程 〕	レ	<a href="#">甲府市</a>		●					
	レ	<a href="#">富士吉田市</a>		●					
	レ	<a href="#">都留市</a>		●					

(2011/1/10 作成)  
(2011/1/12 更新)

「平成23年」全国の〔成人式 日程〕一覧

作成 : AddinBox

( 東京23区&市町村の数 = 1750 )

平成23年1月 10日(月,祝)	平成23年 1月9日(日)	平成23年 1月8日(土)	お盆 (8月13~15日)	松の内 (1月1~7日)	ゴールデン ウィーク 他	〔 備 考 〕 (注) 地区によって開催日が異なる場合は、対象者が多い地区の開催日でカウントする。他の開催日は「備考」に記載する。
---------------------	------------------	------------------	------------------	-----------------	-----------------	--

都道府県	CHK	市区町村	309 (18%)	903 (52%)	34 (2%)	191 (11%)	284 (16%)	29 (2%)	
	レ	<a href="#">山梨市</a>		●					
	レ	<a href="#">大月市</a>		●					
	レ	<a href="#">韮崎市</a>		●					
	レ	<a href="#">南アルプス市</a>		●					
	レ	<a href="#">北杜市</a>		●					
	レ	<a href="#">甲斐市</a>		●					
	レ	<a href="#">笛吹市</a>		●					
	レ	<a href="#">上野原市</a>	●						
	レ	<a href="#">甲州市</a>		●					
	レ	<a href="#">中央市</a>		●					
	レ	<a href="#">西八代郡 市川三郷町</a>		●					
	レ	<a href="#">南巨摩郡 早川町</a>		●					
	レ	<a href="#">南巨摩郡 身延町</a>		●					
	レ	<a href="#">南巨摩郡 南部町</a>			●				
	レ	<a href="#">南巨摩郡 富士川町</a>			●				
	レ	<a href="#">中巨摩郡 昭和町</a>		●					
	レ	<a href="#">南都留郡 道志村</a>		●					HPでは不明な為、電話にて確認。
	レ	<a href="#">南都留郡 西桂町</a>		●					HPでは不明な為、電話にて確認。
	レ	<a href="#">南都留郡 忍野村</a>		●					
	レ	<a href="#">南都留郡 山中湖村</a>		●					
	レ	<a href="#">南都留郡 鳴沢村</a>			●				
	レ	<a href="#">南都留郡 富士河口湖町</a>		●					
	レ	<a href="#">北都留郡 小菅村</a>						1月2日	
レ	<a href="#">北都留郡 丹波山村</a>						1月2日		
長野県	レ	<a href="#">長野市</a>		●					1月2~3日・8月14~15日の地区もある
〔 日程 〕	レ	<a href="#">松本市</a>		●					
	レ	<a href="#">上田市</a>		●					

(2011/1/10 作成)  
(2011/1/12 更新)

( 東京23区&市町村の数 = 1750 )

		「平成23年」全国の〔成人式 日程〕一覧						作成 : AddinBox	
都道府県	CHK	市区町村	平成23年1月10日(月,祝)	平成23年1月9日(日)	平成23年1月8日(土)	お盆(8月13~15日)	松の内(1月1~7日)	ゴールデンウィーク 他	〔備考〕 (注) 地区によって開催日が異なる場合は、対象者が多い地区の開催日でカウントする。他の開催日は「備考」に記載する。
			309 (18%)	903 (52%)	34 (2%)	191 (11%)	284 (16%)	29 (2%)	
	レ	<a href="#">岡谷市</a>		●					
	レ	<a href="#">飯田市</a>		●					
	レ	<a href="#">諏訪市</a>		●					
	レ	<a href="#">須坂市</a>		●					
	レ	<a href="#">小諸市</a>					1月3日		
	レ	<a href="#">伊那市</a>				8月15日			1月1~2日・8月14日の地区もある
	レ	<a href="#">駒ヶ根市</a>				8月15日			
	レ	<a href="#">中野市</a>						5月4日	
	レ	<a href="#">大町市</a>				8月15日			
	レ	<a href="#">飯山市</a>				8月15日			
	レ	<a href="#">茅野市</a>		●					
	レ	<a href="#">塩尻市</a>		●					
	レ	<a href="#">佐久市</a>					1月3日		
	レ	<a href="#">千曲市</a>		●					
	レ	<a href="#">東御市</a>				8月15日			
	レ	<a href="#">安曇野市</a>		●					
	レ	<a href="#">南佐久郡 小海町</a>					1月3日		
	レ	<a href="#">南佐久郡 川上村</a>					1月2日		
	レ	<a href="#">南佐久郡 南牧村</a>					1月2日		
	レ	<a href="#">南佐久郡 南相木村</a>				8月15日			
	レ	<a href="#">南佐久郡 北相木村</a>				8月15日			
	レ	<a href="#">南佐久郡 佐久穂町</a>				8月15日			
	レ	<a href="#">北佐久郡 軽井沢町</a>			●				
	レ	<a href="#">北佐久郡 御代田町</a>				8月15日			
	レ	<a href="#">北佐久郡 立科町</a>				8月15日			
	レ	<a href="#">小県郡 青木村</a>					1月2日		
	レ	<a href="#">小県郡 長和町</a>					1月2日		

(2011/1/10 作成)  
(2011/1/12 更新)

「平成23年」全国の〔成人式 日程〕一覧

作成 : AddinBox

( 東京23区&市町村の数 = 1750 )

平成23年1月 10日(月,祝)	平成23年 1月9日(日)	平成23年 1月8日(土)	お盆 (8月13~15日)	松の内 (1月1~7日)	ゴールデン ウィーク 他	〔 備 考 〕 (注) 地区によって開催日が異なる場合は、対象者が多い地区の開催日でカウントする。他の開催日は「備考」に記載する。
---------------------	------------------	------------------	------------------	-----------------	-----------------	--

都道府県	CHK	市区町村	309 (18%)	903 (52%)	34 (2%)	191 (11%)	284 (16%)	29 (2%)	
	レ	<a href="#">諏訪郡 下諏訪町</a>		●					
	レ	<a href="#">諏訪郡 富士見町</a>		●					
	レ	<a href="#">諏訪郡 原村</a>					1月3日		
	レ	<a href="#">上伊那郡 辰野町</a>				8月15日			
	レ	<a href="#">上伊那郡 箕輪町</a>				8月15日			
	レ	<a href="#">上伊那郡 飯島町</a>				8月15日			
	レ	<a href="#">上伊那郡 南箕輪村</a>					1月3日		
	レ	<a href="#">上伊那郡 中川村</a>					1月3日		
	レ	<a href="#">上伊那郡 宮田村</a>				8月15日			
	レ	<a href="#">下伊那郡 松川町</a>				8月15日			
	レ	<a href="#">下伊那郡 高森町</a>					1月3日		
	レ	<a href="#">下伊那郡 阿南町</a>				8月15日			
	レ	<a href="#">下伊那郡 阿智村</a>						5月3日	
	レ	<a href="#">下伊那郡 平谷村</a>				8月16日			
	レ	<a href="#">下伊那郡 根羽村</a>					1月1日		
	レ	<a href="#">下伊那郡 下條村</a>				8月15日			
	レ	<a href="#">下伊那郡 売木村</a>				8月15日			
	レ	<a href="#">下伊那郡 天龍村</a>				8月15日			
	レ	<a href="#">下伊那郡 泰阜村</a>					1月3日		
	レ	<a href="#">下伊那郡 喬木村</a>				8月15日			
	レ	<a href="#">下伊那郡 豊丘村</a>					1月3日		
	レ	<a href="#">下伊那郡 大鹿村</a>				8月15日			
	レ	<a href="#">木曽郡 上松町</a>				8月15日			
	レ	<a href="#">木曽郡 南木曽町</a>				8月14日			
	レ	<a href="#">木曽郡 木祖村</a>				8月14日			
	レ	<a href="#">木曽郡 王滝村</a>				8月15日			
	レ	<a href="#">木曽郡 大桑村</a>				8月13日			

(2011/1/10 作成)  
(2011/1/12 更新)

「平成23年」全国の〔成人式 日程〕一覧

作成 : AddinBox

( 東京23区&市町村の数 = 1750 )

平成23年1月 10日(月,祝)	平成23年 1月9日(日)	平成23年 1月8日(土)	お盆 (8月13~15日)	松の内 (1月1~7日)	ゴールデン ウィーク 他	〔 備 考 〕 (注) 地区によって開催日が異なる場合は、対象者が多い地区の開催日でカウントする。他の開催日は「備考」に記載する。
---------------------	------------------	------------------	------------------	-----------------	-----------------	--

都道府県	CHK	市区町村	309 (18%)	903 (52%)	34 (2%)	191 (11%)	284 (16%)	29 (2%)	
	レ	<a href="#">木曾郡 木曾町</a>				8月15日			
	レ	<a href="#">東筑摩郡 麻績村</a>				8月15日			
	レ	<a href="#">東筑摩郡 生坂村</a>					1月3日		
	レ	<a href="#">東筑摩郡 山形村</a>				8月15日			
	レ	<a href="#">東筑摩郡 朝日村</a>				8月15日			
	レ	<a href="#">東筑摩郡 筑北村</a>				8月15日			
	レ	<a href="#">北安曇郡 池田町</a>				8月15日			
	レ	<a href="#">北安曇郡 松川村</a>				8月15日			
	レ	<a href="#">北安曇郡 白馬村</a>				8月15日			
	レ	<a href="#">北安曇郡 小谷村</a>				8月15日			
	レ	<a href="#">埴科郡 坂城町</a>				8月15日			
	レ	<a href="#">上高井郡 小布施町</a>		●					
	レ	<a href="#">上高井郡 高山村</a>		●					
	レ	<a href="#">下高井郡 山ノ内町</a>				8月15日			
	レ	<a href="#">下高井郡 木島平村</a>				8月15日			
	レ	<a href="#">下高井郡 野沢温泉村</a>				8月15日			
	レ	<a href="#">上水内郡 信濃町</a>				8月15日			
	レ	<a href="#">上水内郡 小川村</a>					1月3日		
	レ	<a href="#">上水内郡 飯綱町</a>				8月15日			
	レ	<a href="#">下水内郡 栄村</a>				8月15日			
岐阜県 〔日程〕	レ	<a href="#">岐阜市</a>		●					1月10日の地区もある
	レ	<a href="#">大垣市</a>	●						
	レ	<a href="#">高山市</a>		●					1月1~3日の地区もある
	レ	<a href="#">多治見市</a>		●					
	レ	<a href="#">関市</a>		●					
	レ	<a href="#">中津川市</a>		●					
	レ	<a href="#">美濃市</a>		●					

( 2011/1/10 作成 )  
 ( 2011/1/12 更新 )

( 東京23区&市町村の数 = 1750 )

		「平成23年」全国の〔成人式 日程〕一覧						作成 : AddinBox
		平成23年1月 10日(月,祝)	平成23年 1月9日(日)	平成23年 1月8日(土)	お盆 (8月13~15日)	松の内 (1月1~7日)	ゴールデン ウィーク 他	〔 備 考 〕 (注) 地区によって開催日が異なる場合は、対象者が多い地区の開催日でカウントする。他の開催日は「備考」に記載する。
都道府県	CHK	市区町村	309 (18%)	903 (52%)	34 (2%)	191 (11%)	284 (16%)	29 (2%)
	レ	<a href="#">瑞浪市</a>		●				
	レ	<a href="#">羽島市</a>	●					
	レ	<a href="#">恵那市</a>		●				
	レ	<a href="#">美濃加茂市</a>		●				
	レ	<a href="#">土岐市</a>		●				
	レ	<a href="#">各務原市</a>		●				
	レ	<a href="#">可児市</a>		●				
	レ	<a href="#">山県市</a>		●				
	レ	<a href="#">瑞穂市</a>		●				
	レ	<a href="#">飛騨市</a>					1月3日	
	レ	<a href="#">本巣市</a>		●				
	レ	<a href="#">郡上市</a>		●				
	レ	<a href="#">下呂市</a>			●			1月9日も地区もある
	レ	<a href="#">海津市</a>		●				
	レ	<a href="#">羽島郡 岐南町</a>		●				
	レ	<a href="#">羽島郡 笠松町</a>		●				
	レ	<a href="#">養老郡 養老町</a>	●					
	レ	<a href="#">不破郡 垂井町</a>	●					
	レ	<a href="#">不破郡 関ヶ原町</a>		●				
	レ	<a href="#">安八郡 神戸町</a>		●				
	レ	<a href="#">安八郡 輪之内町</a>		●				
	レ	<a href="#">安八郡 安八町</a>	●					
	レ	<a href="#">揖斐郡 揖斐川町</a>		●				
	レ	<a href="#">揖斐郡 大野町</a>	●					
	レ	<a href="#">揖斐郡 池田町</a>		●				
	レ	<a href="#">本巣郡 北方町</a>		●				
	レ	<a href="#">加茂郡 坂祝町</a>		●				



( 2011/1/10 作成 )  
 ( 2011/1/12 更新 )

「平成23年」全国の〔成人式 日程〕一覧

作成 : AddinBox

( 東京23区&市町村の数 = 1750 )

平成23年1月 10日(月,祝)	平成23年 1月9日(日)	平成23年 1月8日(土)	お盆 (8月13~15日)	松の内 (1月1~7日)	ゴールデン ウィーク 他	〔 備 考 〕 (注) 地区によって開催日が異なる場合は、対象者 が多い地区の開催日でカウントする。他の開 催日は「備考」に記載する。
---------------------	------------------	------------------	------------------	-----------------	-----------------	--

都道府県	CHK	市区町村	309 (18%)	903 (52%)	34 (2%)	191 (11%)	284 (16%)	29 (2%)	
	レ	<a href="#">加茂郡 富加町</a>		●					
	レ	<a href="#">加茂郡 川辺町</a>		●					
	レ	<a href="#">加茂郡 七宗町</a>			●				
	レ	<a href="#">加茂郡 八百津町</a>		●					
	レ	<a href="#">加茂郡 白川町</a>		●					
	レ	<a href="#">加茂郡 東白川村</a>		●					
	レ	<a href="#">可児郡 御嵩町</a>		●					
	レ	<a href="#">大野郡 白川村</a>					8月14日		
静岡県 〔 日程 〕	レ	<a href="#">静岡市</a>					1月3日		1月9日(日)、1月10日(月,祝)の地区もある
	レ	<a href="#">浜松市</a>		●					1月2日、1月3日の地区もある
	レ	<a href="#">沼津市</a>		●					1月4日の地区もある
	レ	<a href="#">熱海市</a>		●					
	レ	<a href="#">三島市</a>		●					
	レ	<a href="#">富士宮市</a>		●					1月8日(土)の地区もある
	レ	<a href="#">伊東市</a>		●					
	レ	<a href="#">島田市</a>		●					
	レ	<a href="#">富士市</a>		●					
	レ	<a href="#">磐田市</a>		●					
	レ	<a href="#">焼津市</a>		●					
	レ	<a href="#">掛川市</a>		●					
	レ	<a href="#">藤枝市</a>		●					
	レ	<a href="#">御殿場市</a>		●					
	レ	<a href="#">袋井市</a>		●					
	レ	<a href="#">下田市</a>		●					
レ	<a href="#">裾野市</a>		●						
レ	<a href="#">湖西市</a>		●						
レ	<a href="#">伊豆市</a>		●						

(2011/1/10 作成)  
(2011/1/12 更新)

「平成23年」全国の〔成人式 日程〕一覧

作成 : AddinBox

( 東京23区&市町村の数 = 1750 )

平成23年1月 10日(月,祝)	平成23年 1月9日(日)	平成23年 1月8日(土)	お盆 (8月13~15日)	松の内 (1月1~7日)	ゴールデン ウィーク 他	〔 備 考 〕 (注) 地区によって開催日が異なる場合は、対象者が多い地区の開催日でカウントする。他の開催日は「備考」に記載する。
---------------------	------------------	------------------	------------------	-----------------	-----------------	--

都道府県	CHK	市区町村	309 (18%)	903 (52%)	34 (2%)	191 (11%)	284 (16%)	29 (2%)	
	レ	<a href="#">御前崎市</a>		●					
	レ	<a href="#">菊川市</a>		●					
	レ	<a href="#">伊豆の国市</a>		●					
	レ	<a href="#">牧之原市</a>		●					
	レ	<a href="#">賀茂郡 東伊豆町</a>		●					
	レ	<a href="#">賀茂郡 河津町</a>		●					HPでは不明な為、電話にて確認。
	レ	<a href="#">賀茂郡 南伊豆町</a>		●					
	レ	<a href="#">賀茂郡 松崎町</a>		●					
	レ	<a href="#">賀茂郡 西伊豆町</a>		●					
	レ	<a href="#">田方郡 函南町</a>		●					
	レ	<a href="#">駿東郡 清水町</a>		●					
	レ	<a href="#">駿東郡 長泉町</a>		●					
	レ	<a href="#">駿東郡 小山町</a>		●					
	レ	<a href="#">榛原郡 吉田町</a>		●					
	レ	<a href="#">榛原郡 川根本町</a>		●					
レ	<a href="#">周智郡 森町</a>		●						
愛知県 〔 日程 〕	レ	<a href="#">名古屋市</a>	●						
	レ	<a href="#">豊橋市</a>		●					
	レ	<a href="#">岡崎市</a>	●						
	レ	<a href="#">一宮市</a>		●					
	レ	<a href="#">瀬戸市</a>		●					
	レ	<a href="#">半田市</a>		●					
	レ	<a href="#">春日井市</a>	●						
	レ	<a href="#">豊川市</a>		●					
	レ	<a href="#">津島市</a>		●					
	レ	<a href="#">碧南市</a>		●					
レ	<a href="#">刈谷市</a>		●						

(2011/1/10 作成)  
(2011/1/12 更新)

( 東京23区&市町村の数 = 1750 )

		「平成23年」全国の〔成人式 日程〕一覧						作成 : AddinBox	
		平成23年1月 10日(月,祝)	平成23年 1月9日(日)	平成23年 1月8日(土)	お盆 (8月13~15日)	松の内 (1月1~7日)	ゴールデン ウィーク 他	〔 備 考 〕 (注) 地区によって開催日が異なる場合は、対象者が多い地区の開催日でカウントする。他の開催日は「備考」に記載する。	
都道府県	CHK	市区町村	309 (18%)	903 (52%)	34 (2%)	191 (11%)	284 (16%)	29 (2%)	
	レ	<a href="#">豊田市</a>		●					1月3日の地区もある
	レ	<a href="#">安城市</a>	●						
	レ	<a href="#">西尾市</a>		●					
	レ	<a href="#">蒲郡市</a>		●					
	レ	<a href="#">犬山市</a>		●					
	レ	<a href="#">常滑市</a>		●					
	レ	<a href="#">江南市</a>		●					
	レ	<a href="#">小牧市</a>		●					
	レ	<a href="#">稲沢市</a>		●					
	レ	<a href="#">新城市</a>		●					
	レ	<a href="#">東海市</a>		●					
	レ	<a href="#">大府市</a>		●					
	レ	<a href="#">知多市</a>		●					
	レ	<a href="#">知立市</a>		●					
	レ	<a href="#">尾張旭市</a>		●					
	レ	<a href="#">高浜市</a>			●				
	レ	<a href="#">岩倉市</a>		●					
	レ	<a href="#">豊明市</a>		●					
	レ	<a href="#">日進市</a>		●					
	レ	<a href="#">田原市</a>		●					
	レ	<a href="#">愛西市</a>		●					
	レ	<a href="#">清須市</a>	●						
	レ	<a href="#">北名古屋市</a>			●				
	レ	<a href="#">弥富市</a>		●					
	レ	<a href="#">みよし市</a>		●					
	レ	<a href="#">あま市</a>		●					
	レ	<a href="#">愛知郡 東郷町</a>		●					

( 2011/1/10 作成 )  
 ( 2011/1/12 更新 )

「平成23年」全国の〔成人式 日程〕一覧

作成 : AddinBox

( 東京23区&市町村の数 = 1750 )

平成23年1月 10日(月,祝)	平成23年 1月9日(日)	平成23年 1月8日(土)	お盆 (8月13~15日)	松の内 (1月1~7日)	ゴールデン ウィーク 他	〔 備 考 〕 (注) 地区によって開催日が異なる場合は、対象者が多い地区の開催日でカウントする。他の開催日は「備考」に記載する。
---------------------	------------------	------------------	------------------	-----------------	-----------------	--

都道府県	CHK	市区町村	309 (18%)	903 (52%)	34 (2%)	191 (11%)	284 (16%)	29 (2%)	
	レ	<a href="#">愛知郡 長久手町</a>	●						
	レ	<a href="#">西春日井郡 豊山町</a>					1月4日		
	レ	<a href="#">丹羽郡 大口町</a>		●					
	レ	<a href="#">丹羽郡 扶桑町</a>		●					
	レ	<a href="#">海部郡 大治町</a>	●						
	レ	<a href="#">海部郡 蟹江町</a>		●					
	レ	<a href="#">海部郡 飛島村</a>		●					
	レ	<a href="#">知多郡 阿久比町</a>	●						
	レ	<a href="#">知多郡 東浦町</a>		●					
	レ	<a href="#">知多郡 南知多町</a>		●					
	レ	<a href="#">知多郡 美浜町</a>	●						
	レ	<a href="#">知多郡 武豊町</a>		●					
	レ	<a href="#">幡豆郡 一色町</a>		●					
	レ	<a href="#">幡豆郡 吉良町</a>		●					
	レ	<a href="#">幡豆郡 幡豆町</a>		●					
	レ	<a href="#">額田郡 幸田町</a>	●						
	レ	<a href="#">北設楽郡 設楽町</a>		●					
	レ	<a href="#">北設楽郡 東栄町</a>		●					
	レ	<a href="#">北設楽郡 豊根村</a>						1月2日	
三重県 〔 日程 〕	レ	<a href="#">津市</a>		●					
	レ	<a href="#">四日市市</a>		●					
	レ	<a href="#">伊勢市</a>		●					
	レ	<a href="#">松阪市</a>		●					
	レ	<a href="#">桑名市</a>			●				
	レ	<a href="#">鈴鹿市</a>		●					
	レ	<a href="#">名張市</a>		●					
	レ	<a href="#">尾鷲市</a>		●					

(2011/1/10 作成)  
(2011/1/12 更新)

「平成23年」全国の〔成人式 日程〕一覧

作成 : AddinBox

( 東京23区&市町村の数 = 1750 )

平成23年1月 10日(月,祝)	平成23年 1月9日(日)	平成23年 1月8日(土)	お盆 (8月13~15日)	松の内 (1月1~7日)	ゴールデン ウィーク 他	〔 備 考 〕 (注) 地区によって開催日が異なる場合は、対象者が多い地区の開催日でカウントする。他の開催日は「備考」に記載する。
---------------------	------------------	------------------	------------------	-----------------	-----------------	--

都道府県	CHK	市区町村	309 (18%)	903 (52%)	34 (2%)	191 (11%)	284 (16%)	29 (2%)	
	レ	<a href="#">亀山市</a>	●						
	レ	<a href="#">鳥羽市</a>		●					
	レ	<a href="#">熊野市</a>					1月3日		
	レ	<a href="#">いなべ市</a>			●				
	レ	<a href="#">志摩市</a>		●					
	レ	<a href="#">伊賀市</a>		●					
	レ	<a href="#">桑名郡 木曾岬町</a>			●				
	レ	<a href="#">員弁郡 東員町</a>		●					
	レ	<a href="#">三重郡 菰野町</a>		●					
	レ	<a href="#">三重郡 朝日町</a>		●					
	レ	<a href="#">三重郡 川越町</a>		●					
	レ	<a href="#">多気郡 多気町</a>		●					
	レ	<a href="#">多気郡 明和町</a>		●					
	レ	<a href="#">多気郡 大台町</a>		●					
	レ	<a href="#">度会郡 玉城町</a>		●					
	レ	<a href="#">度会郡 度会町</a>		●					
	レ	<a href="#">度会郡 大紀町</a>					1月2日		
	レ	<a href="#">度会郡 南伊勢町</a>		●					
	レ	<a href="#">北牟婁郡 紀北町</a>		●					
	レ	<a href="#">南牟婁郡 御浜町</a>					1月2日		
レ	<a href="#">南牟婁郡 紀宝町</a>					1月2日			
滋賀県 〔 日程 〕	レ	<a href="#">大津市</a>	●						
	レ	<a href="#">彦根市</a>		●					
	レ	<a href="#">長浜市</a>		●					
	レ	<a href="#">近江八幡市</a>		●					
	レ	<a href="#">草津市</a>	●						
	レ	<a href="#">守山市</a>	●						

( 2011/1/10 作成 )  
 ( 2011/1/12 更新 )

「平成23年」全国の〔成人式 日程〕一覧

作成 : AddinBox

( 東京23区&市町村の数 = 1750 )

平成23年1月 10日(月,祝)	平成23年 1月9日(日)	平成23年 1月8日(土)	お盆 (8月13~15日)	松の内 (1月1~7日)	ゴールデン ウィーク 他	〔 備 考 〕 (注) 地区によって開催日が異なる場合は、対象者が多い地区の開催日でカウントする。他の開催日は「備考」に記載する。
---------------------	------------------	------------------	------------------	-----------------	-----------------	--

都道府県	CHK	市区町村	309 (18%)	903 (52%)	34 (2%)	191 (11%)	284 (16%)	29 (2%)	
	レ	<a href="#">栗東市</a>		●					
	レ	<a href="#">甲賀市</a>		●					
	レ	<a href="#">野洲市</a>	●						
	レ	<a href="#">湖南市</a>		●					
	レ	<a href="#">高島市</a>		●					
	レ	<a href="#">東近江市</a>		●					
	レ	<a href="#">米原市</a>		●					
	レ	<a href="#">蒲生郡 日野町</a>		●					
	レ	<a href="#">蒲生郡 竜王町</a>		●					
	レ	<a href="#">愛知郡 愛荘町</a>		●					
	レ	<a href="#">犬上郡 豊郷町</a>		●					
	レ	<a href="#">犬上郡 甲良町</a>		●					
	レ	<a href="#">犬上郡 多賀町</a>		●					
京都府 <a href="#">〔 日程 〕</a>	レ	<a href="#">京都市</a>	●						
	レ	<a href="#">福知山市</a>		●					
	レ	<a href="#">舞鶴市</a>		●					
	レ	<a href="#">綾部市</a>		●					
	レ	<a href="#">宇治市</a>	●						
	レ	<a href="#">宮津市</a>		●					
	レ	<a href="#">亀岡市</a>	●						
	レ	<a href="#">城陽市</a>	●						
	レ	<a href="#">向日市</a>	●						
	レ	<a href="#">長岡京市</a>	●						
	レ	<a href="#">八幡市</a>	●						
	レ	<a href="#">京田辺市</a>		●					
	レ	<a href="#">京丹後市</a>						3月20日	3月21日(月, 春分の日)
	レ	<a href="#">南丹市</a>		●					

( 2011/1/10 作成 )  
 ( 2011/1/12 更新 )

「平成23年」全国の〔成人式 日程〕一覧

作成 : AddinBox

( 東京23区&市町村の数 = 1750 )

平成23年1月 10日(月,祝)	平成23年 1月9日(日)	平成23年 1月8日(土)	お盆 (8月13~15日)	松の内 (1月1~7日)	ゴールデン ウィーク 他	〔 備 考 〕 (注) 地区によって開催日が異なる場合は、対象者が多い地区の開催日でカウントする。他の開催日は「備考」に記載する。
---------------------	------------------	------------------	------------------	-----------------	-----------------	--

都道府県	CHK	市区町村	309 (18%)	903 (52%)	34 (2%)	191 (11%)	284 (16%)	29 (2%)	
	レ	<a href="#">木津川市</a>	●						
	レ	<a href="#">乙訓郡 大山崎町</a>	●						
	レ	<a href="#">久世郡 久御山町</a>	●						
	レ	<a href="#">綴喜郡 井手町</a>	●						
	レ	<a href="#">綴喜郡 宇治田原町</a>		●					
	レ	<a href="#">相楽郡 笠置町</a>	●						
	レ	<a href="#">相楽郡 和束町</a>	●						
	レ	<a href="#">相楽郡 精華町</a>	●						
	レ	<a href="#">相楽郡 南山城村</a>	●						
	レ	<a href="#">船井郡 京丹波町</a>		●					
	レ	<a href="#">与謝郡 伊根町</a>						3月20日	3月21日(月, 春分の日)
	レ	<a href="#">与謝郡 与謝野町</a>		●					
大阪府 〔日程〕	レ	<a href="#">大阪市</a>	●						
	レ	<a href="#">堺市</a>	●						
	レ	<a href="#">岸和田市</a>	●						
	レ	<a href="#">豊中市</a>	●						
	レ	<a href="#">池田市</a>	●						
	レ	<a href="#">吹田市</a>	●						
	レ	<a href="#">泉大津市</a>	●						
	レ	<a href="#">高槻市</a>	●						
	レ	<a href="#">貝塚市</a>		●					
	レ	<a href="#">守口市</a>	●						
	レ	<a href="#">枚方市</a>	●						
	レ	<a href="#">茨木市</a>	●						
	レ	<a href="#">八尾市</a>	●						
	レ	<a href="#">泉佐野市</a>	●						
レ	<a href="#">富田林市</a>	●							

(2011/1/10 作成)  
(2011/1/12 更新)

( 東京23区&市町村の数 = 1750 )

		「平成23年」全国の〔成人式 日程〕一覧							作成 : AddinBox
		平成23年1月 10日(月,祝)	平成23年 1月9日(日)	平成23年 1月8日(土)	お盆 (8月13~15日)	松の内 (1月1~7日)	ゴールデン ウィーク 他	〔 備 考 〕 (注) 地区によって開催日が異なる場合は、対象者が多い地区の開催日でカウントする。他の開催日は「備考」に記載する。	
都道府県	CHK	市区町村	309 (18%)	903 (52%)	34 (2%)	191 (11%)	284 (16%)	29 (2%)	
	レ	<a href="#">寝屋川市</a>	●						
	レ	<a href="#">河内長野市</a>	●						
	レ	<a href="#">松原市</a>	●						
	レ	<a href="#">大東市</a>	●						
	レ	<a href="#">和泉市</a>	●						
	レ	<a href="#">箕面市</a>	●						
	レ	<a href="#">柏原市</a>	●						
	レ	<a href="#">羽曳野市</a>	●						
	レ	<a href="#">門真市</a>	●						
	レ	<a href="#">摂津市</a>	●						
	レ	<a href="#">高石市</a>	●						
	レ	<a href="#">藤井寺市</a>	●						
	レ	<a href="#">東大阪市</a>	●						
	レ	<a href="#">泉南市</a>	●						
	レ	<a href="#">四條畷市</a>	●						
	レ	<a href="#">交野市</a>	●						
	レ	<a href="#">大阪狭山市</a>	●						
	レ	<a href="#">阪南市</a>	●						
	レ	<a href="#">三島郡 島本町</a>	●						
	レ	<a href="#">豊能郡 豊能町</a>	●						
	レ	<a href="#">豊能郡 能勢町</a>	●						
	レ	<a href="#">泉北郡 忠岡町</a>	●						
	レ	<a href="#">泉南郡 熊取町</a>	●						
	レ	<a href="#">泉南郡 田尻町</a>	●						
	レ	<a href="#">泉南郡 岬町</a>		●					
	レ	<a href="#">南河内郡 太子町</a>	●						
	レ	<a href="#">南河内郡 河南町</a>	●						



( 2011/1/10 作成 )  
 ( 2011/1/12 更新 )

( 東京23区&市町村の数 = 1750 )

		「平成23年」全国の〔成人式 日程〕一覧							作成 : AddinBox
		平成23年1月 10日(月,祝)	平成23年 1月9日(日)	平成23年 1月8日(土)	お盆 (8月13~15日)	松の内 (1月1~7日)	ゴールデン ウィーク 他	〔 備 考 〕 (注) 地区によって開催日が異なる場合は、対象者が多い地区の開催日でカウントする。他の開催日は「備考」に記載する。	
都道府県	CHK	市区町村	309 (18%)	903 (52%)	34 (2%)	191 (11%)	284 (16%)	29 (2%)	
	レ	<a href="#">南河内郡 千早赤阪村</a>	●						
兵庫県 〔 日程 〕	レ	<a href="#">神戸市</a>	●						
	レ	<a href="#">姫路市</a>	●						
	レ	<a href="#">尼崎市</a>	●						
	レ	<a href="#">明石市</a>	●						
	レ	<a href="#">西宮市</a>	●						
	レ	<a href="#">洲本市</a>		●					
	レ	<a href="#">芦屋市</a>	●						
	レ	<a href="#">伊丹市</a>	●						
	レ	<a href="#">相生市</a>	●						
	レ	<a href="#">豊岡市</a>		●					
	レ	<a href="#">加古川市</a>	●						
	レ	<a href="#">赤穂市</a>		●					
	レ	<a href="#">西脇市</a>		●					
	レ	<a href="#">宝塚市</a>	●						
	レ	<a href="#">三木市</a>		●					
	レ	<a href="#">高砂市</a>	●						
	レ	<a href="#">川西市</a>	●						
	レ	<a href="#">小野市</a>	●						
	レ	<a href="#">三田市</a>	●						
	レ	<a href="#">加西市</a>			●				
レ	<a href="#">篠山市</a>	●							
レ	<a href="#">養父市</a>		●						
レ	<a href="#">丹波市</a>	●							
レ	<a href="#">南あわじ市</a>		●						
レ	<a href="#">朝来市</a>		●						
レ	<a href="#">淡路市</a>		●						

( 2011/1/10 作成 )  
 ( 2011/1/12 更新 )

「平成23年」全国の〔成人式 日程〕一覧

作成 : AddinBox

( 東京23区&市町村の数 = 1750 )

平成23年1月 10日(月,祝)	平成23年 1月9日(日)	平成23年 1月8日(土)	お盆 (8月13~15日)	松の内 (1月1~7日)	ゴールデン ウィーク 他	〔 備 考 〕 (注) 地区によって開催日が異なる場合は、対象者が多い地区の開催日でカウントする。他の開催日は「備考」に記載する。
---------------------	------------------	------------------	------------------	-----------------	-----------------	--

都道府県	CHK	市区町村	309 (18%)	903 (52%)	34 (2%)	191 (11%)	284 (16%)	29 (2%)	
	レ	<a href="#">宍粟市</a>		●					
	レ	<a href="#">加東市</a>		●					
	レ	<a href="#">たつの市</a>	●						
	レ	<a href="#">川辺郡 猪名川町</a>	●						
	レ	<a href="#">多可郡 多可町</a>		●					
	レ	<a href="#">加古郡 稲美町</a>		●					
	レ	<a href="#">加古郡 播磨町</a>		●					
	レ	<a href="#">神崎郡 市川町</a>		●					
	レ	<a href="#">神崎郡 福崎町</a>	●						
	レ	<a href="#">神崎郡 神河町</a>		●					
	レ	<a href="#">揖保郡 太子町</a>	●						
	レ	<a href="#">赤穂郡 上郡町</a>	●						
	レ	<a href="#">佐用郡 佐用町</a>					1月3日		
	レ	<a href="#">美方郡 香美町</a>		●					
	レ	<a href="#">美方郡 新温泉町</a>		●					
奈良県 〔日程〕	レ	<a href="#">奈良市</a>	●						
	レ	<a href="#">大和高田市</a>		●					
	レ	<a href="#">大和郡 山市</a>	●						
	レ	<a href="#">天理市</a>	●						
	レ	<a href="#">橿原市</a>	●						
	レ	<a href="#">桜井市</a>	●						
	レ	<a href="#">五條市</a>	●						
	レ	<a href="#">御所市</a>	●						
	レ	<a href="#">生駒市</a>	●						
	レ	<a href="#">香芝市</a>	●						
	レ	<a href="#">葛城市</a>	●						
レ	<a href="#">宇陀市</a>	●							

(2011/1/10 作成)  
(2011/1/12 更新)

「平成23年」全国の〔成人式 日程〕一覧

作成 : AddinBox

( 東京23区&市町村の数 = 1750 )

平成23年1月 10日(月,祝)	平成23年 1月9日(日)	平成23年 1月8日(土)	お盆 (8月13~15日)	松の内 (1月1~7日)	ゴールデン ウィーク 他	〔 備 考 〕 (注) 地区によって開催日が異なる場合は、対象者が多い地区の開催日でカウントする。他の開催日は「備考」に記載する。
---------------------	------------------	------------------	------------------	-----------------	-----------------	--

都道府県	CHK	市区町村	309 (18%)	903 (52%)	34 (2%)	191 (11%)	284 (16%)	29 (2%)	
	レ	<a href="#">山辺郡 山添村</a>		●					
	レ	<a href="#">生駒郡 平群町</a>	●						
	レ	<a href="#">生駒郡 三郷町</a>		●					
	レ	<a href="#">生駒郡 斑鳩町</a>	●						
	レ	<a href="#">生駒郡 安堵町</a>	●						
	レ	<a href="#">磯城郡 川西町</a>	●						
	レ	<a href="#">磯城郡 三宅町</a>	●						
	レ	<a href="#">磯城郡 田原本町</a>	●						
	レ	<a href="#">宇陀郡 曾爾村</a>					1月2日		
	レ	<a href="#">宇陀郡 御杖村</a>					1月2日		
	レ	<a href="#">高市郡 高取町</a>		●					
	レ	<a href="#">高市郡 明日香村</a>		●					
	レ	<a href="#">北葛城郡 上牧町</a>	●						
	レ	<a href="#">北葛城郡 王寺町</a>	●						
	レ	<a href="#">北葛城郡 広陵町</a>	●						
	レ	<a href="#">北葛城郡 河合町</a>		●					
	レ	<a href="#">吉野郡 吉野町</a>	●						
	レ	<a href="#">吉野郡 大淀町</a>	●						
	レ	<a href="#">吉野郡 下市町</a>	●						
	レ	<a href="#">吉野郡 黒滝村</a>				8月15日			
	レ	<a href="#">吉野郡 天川村</a>				8月15日			
	レ	<a href="#">吉野郡 野迫川村</a>		●					
	レ	<a href="#">吉野郡 十津川村</a>					1月3日		
	レ	<a href="#">吉野郡 下北山村</a>					1月3日		
	レ	<a href="#">吉野郡 上北山村</a>					1月2日		
	レ	<a href="#">吉野郡 川上村</a>					1月3日		
	レ	<a href="#">吉野郡 東吉野村</a>		●					

( 2011/1/10 作成 )  
 ( 2011/1/12 更新 )

( 東京23区&市町村の数 = 1750 )

		「平成23年」全国の〔成人式 日程〕一覧							作成 : AddinBox
		平成23年1月 10日(月,祝)	平成23年 1月9日(日)	平成23年 1月8日(土)	お盆 (8月13~15日)	松の内 (1月1~7日)	ゴールデン ウィーク 他	〔備考〕 (注) 地区によって開催日が異なる場合は、対象者が多い地区の開催日でカウントする。他の開催日は「備考」に記載する。	
都道府県	CHK	市区町村	309 (18%)	903 (52%)	34 (2%)	191 (11%)	284 (16%)	29 (2%)	
和歌山県 〔日程〕	レ	<a href="#">和歌山市</a>		●					
	レ	<a href="#">海南市</a>		●					
	レ	<a href="#">橋本市</a>		●					
	レ	<a href="#">有田市</a>		●					
	レ	<a href="#">御坊市</a>		●					
	レ	<a href="#">田辺市</a>		●					
	レ	<a href="#">新宮市</a>					1月5日		
	レ	<a href="#">紀の川市</a>		●					
	レ	<a href="#">岩出市</a>	●						
	レ	<a href="#">海草郡 紀美野町</a>		●					
	レ	<a href="#">伊都郡 かつらぎ町</a>		●					
	レ	<a href="#">伊都郡 九度山町</a>	●						
	レ	<a href="#">伊都郡 高野町</a>		●					
	レ	<a href="#">有田郡 湯浅町</a>		●					
	レ	<a href="#">有田郡 広川町</a>		●					
	レ	<a href="#">有田郡 有田川町</a>		●					
	レ	<a href="#">日高郡 美浜町</a>					1月4日		
	レ	<a href="#">日高郡 日高町</a>					1月4日		
	レ	<a href="#">日高郡 由良町</a>		●					
	レ	<a href="#">日高郡 印南町</a>		●					
	レ	<a href="#">日高郡 みなべ町</a>					1月4日		
	レ	<a href="#">日高郡 日高川町</a>		●					
	レ	<a href="#">西牟婁郡 白浜町</a>					1月4日		
	レ	<a href="#">西牟婁郡 上富田町</a>					1月3日		
	レ	<a href="#">西牟婁郡 すさみ町</a>					1月3日		
	レ	<a href="#">東牟婁郡 那智勝浦町</a>					1月3日		
	レ	<a href="#">東牟婁郡 太地町</a>					1月3日		

(2011/1/10 作成)  
(2011/1/12 更新)

「平成23年」全国の〔成人式 日程〕一覧

作成 : AddinBox

( 東京23区&市町村の数 = 1750 )

平成23年1月 10日(月,祝)	平成23年 1月9日(日)	平成23年 1月8日(土)	お盆 (8月13~15日)	松の内 (1月1~7日)	ゴールデン ウィーク 他	〔 備 考 〕 (注) 地区によって開催日が異なる場合は、対象者が多い地区の開催日でカウントする。他の開催日は「備考」に記載する。
---------------------	------------------	------------------	------------------	-----------------	-----------------	--

都道府県	CHK	市区町村	309 (18%)	903 (52%)	34 (2%)	191 (11%)	284 (16%)	29 (2%)	
	レ	<a href="#">東牟婁郡 古座川町</a>				8月15日			
	レ	<a href="#">東牟婁郡 北山村</a>					1月3日		
	レ	<a href="#">東牟婁郡 串本町</a>					1月3日		
鳥取県 〔日程〕	レ	<a href="#">鳥取市</a>					1月3日		
	レ	<a href="#">米子市</a>					1月3日		
	レ	<a href="#">倉吉市</a>					1月3日		
	レ	<a href="#">境港市</a>		●					
	レ	<a href="#">岩美郡 岩美町</a>		●					
	レ	<a href="#">八頭郡 若桜町</a>					1月3日		
	レ	<a href="#">八頭郡 智頭町</a>					1月3日		
	レ	<a href="#">八頭郡 八頭町</a>					1月3日		
	レ	<a href="#">東伯郡 三朝町</a>		●					
	レ	<a href="#">東伯郡 湯梨浜町</a>					1月3日		
	レ	<a href="#">東伯郡 琴浦町</a>					1月3日		
	レ	<a href="#">東伯郡 北栄町</a>					1月3日		
	レ	<a href="#">西伯郡 日吉津村</a>					1月3日		
	レ	<a href="#">西伯郡 大山町</a>					1月3日		
	レ	<a href="#">西伯郡 南部町</a>		●					
	レ	<a href="#">西伯郡 伯耆町</a>					8月15日		
	レ	<a href="#">日野郡 日南町</a>					8月15日		
	レ	<a href="#">日野郡 日野町</a>					8月15日		
	レ	<a href="#">日野郡 江府町</a>		●					
島根県 〔日程〕	レ	<a href="#">松江市</a>		●					
	レ	<a href="#">浜田市</a>		●					1月4日、8月13日、8月14日の地区もある
	レ	<a href="#">出雲市</a>		●					
	レ	<a href="#">益田市</a>					1月2日		
	レ	<a href="#">大田市</a>					1月4日		

( 2011/1/10 作成 )  
 ( 2011/1/12 更新 )

「平成23年」全国の〔成人式 日程〕一覧

作成 : AddinBox

( 東京23区&市町村の数 = 1750 )

平成23年1月 10日(月,祝)	平成23年 1月9日(日)	平成23年 1月8日(土)	お盆 (8月13~15日)	松の内 (1月1~7日)	ゴールデン ウィーク 他	〔 備 考 〕 (注) 地区によって開催日が異なる場合は、対象者が多い地区の開催日でカウントする。他の開催日は「備考」に記載する。
---------------------	------------------	------------------	------------------	-----------------	-----------------	--

都道府県	CHK	市区町村	309 (18%)	903 (52%)	34 (2%)	191 (11%)	284 (16%)	29 (2%)	
	レ	<a href="#">安来市</a>					1月3日		
	レ	<a href="#">江津市</a>					1月2日		
	レ	<a href="#">雲南市</a>				8月14日			
	レ	<a href="#">八束郡 東出雲町</a>		●					
	レ	<a href="#">仁多郡 奥出雲町</a>				8月15日			
	レ	<a href="#">飯石郡 飯南町</a>				8月15日			
	レ	<a href="#">簸川郡 斐川町</a>		●					
	レ	<a href="#">邑智郡 川本町</a>				8月14日			
	レ	<a href="#">邑智郡 美郷町</a>					1月3日		
	レ	<a href="#">邑智郡 邑南町</a>					1月3日		
	レ	<a href="#">鹿足郡 津和野町</a>					1月3日		
	レ	<a href="#">鹿足郡 吉賀町</a>				8月15日			
	レ	<a href="#">隠岐郡 海士町</a>				8月15日			
	レ	<a href="#">隠岐郡 西ノ島町</a>				8月14日			
	レ	<a href="#">隠岐郡 知夫村</a>				8月14日			
レ	<a href="#">隠岐郡 隠岐の島町</a>				8月15日				
岡山県 〔 日程 〕	レ	<a href="#">岡山市</a>		●					
	レ	<a href="#">倉敷市</a>		●					
	レ	<a href="#">津山市</a>		●					
	レ	<a href="#">玉野市</a>	●						
	レ	<a href="#">笠岡市</a>	●						
	レ	<a href="#">井原市</a>		●					
	レ	<a href="#">総社市</a>		●					
	レ	<a href="#">高梁市</a>		●					
	レ	<a href="#">新見市</a>					1月2日		
	レ	<a href="#">備前市</a>		●					
	レ	<a href="#">瀬戸内市</a>		●					

( 2011/1/10 作成 )  
 ( 2011/1/12 更新 )

「平成23年」全国の〔成人式 日程〕一覧

作成 : AddinBox

( 東京23区&市町村の数 = 1750 )

平成23年1月 10日(月,祝)	平成23年 1月9日(日)	平成23年 1月8日(土)	お盆 (8月13~15日)	松の内 (1月1~7日)	ゴールデン ウィーク 他	〔 備 考 〕 (注) 地区によって開催日が異なる場合は、対象者が多い地区の開催日でカウントする。他の開催日は「備考」に記載する。
---------------------	------------------	------------------	------------------	-----------------	-----------------	--

都道府県	CHK	市区町村	309 (18%)	903 (52%)	34 (2%)	191 (11%)	284 (16%)	29 (2%)	
	レ	<a href="#">赤磐市</a>		●					
	レ	<a href="#">真庭市</a>		●					
	レ	<a href="#">美作市</a>		●					
	レ	<a href="#">浅口市</a>		●					
	レ	<a href="#">和気郡 和気町</a>		●					
	レ	<a href="#">都窪郡 早島町</a>		●					
	レ	<a href="#">浅口郡 里庄町</a>		●					
	レ	<a href="#">小田郡 矢掛町</a>		●					
	レ	<a href="#">真庭郡 新庄村</a>					1月2日		
	レ	<a href="#">苫田郡 鏡野町</a>		●					
	レ	<a href="#">勝田郡 勝央町</a>		●					
	レ	<a href="#">勝田郡 奈義町</a>		●					
	レ	<a href="#">英田郡 西粟倉村</a>				8月15日			
	レ	<a href="#">久米郡 久米南町</a>					1月3日		
	レ	<a href="#">久米郡 美咲町</a>				8月13日			
	レ	<a href="#">加賀郡 吉備中央町</a>		●					
広島県 〔日程 12/8〕	レ	<a href="#">広島市</a>	●						
	レ	<a href="#">呉市</a>	●						8月15日、1月2日、1月8日、1月9日の地区もある
	レ	<a href="#">竹原市</a>			●				
	レ	<a href="#">三原市</a>	●						
	レ	<a href="#">尾道市</a>	●						
	レ	<a href="#">福山市</a>	●						
	レ	<a href="#">府中市</a>		●					
	レ	<a href="#">三次市</a>				8月15日			
	レ	<a href="#">庄原市</a>				8月15日			
	レ	<a href="#">大竹市</a>	●						
	レ	<a href="#">東広島市</a>	●						

(2011/1/10 作成)  
(2011/1/12 更新)

「平成23年」全国の〔成人式 日程〕一覧

作成 : AddinBox

( 東京23区&市町村の数 = 1750 )

平成23年1月 10日(月,祝)	平成23年 1月9日(日)	平成23年 1月8日(土)	お盆 (8月13~15日)	松の内 (1月1~7日)	ゴールデン ウィーク 他	〔 備 考 〕 (注) 地区によって開催日が異なる場合は、対象者が多い地区の開催日でカウントする。他の開催日は「備考」に記載する。
---------------------	------------------	------------------	------------------	-----------------	-----------------	--

都道府県	CHK	市区町村	309 (18%)	903 (52%)	34 (2%)	191 (11%)	284 (16%)	29 (2%)	
	レ	<a href="#">廿日市市</a>	●						
	レ	<a href="#">安芸高田市</a>				8月15日			
	レ	<a href="#">江田島市</a>	●						
	レ	<a href="#">安芸郡 府中町</a>	●						
	レ	<a href="#">安芸郡 海田町</a>		●					
	レ	<a href="#">安芸郡 熊野町</a>		●					
	レ	<a href="#">安芸郡 坂町</a>		●					
	レ	<a href="#">山県郡 安芸太田町</a>		●					
	レ	<a href="#">山県郡 北広島町</a>		●					
	レ	<a href="#">豊田郡 大崎上島町</a>					1月4日		
	レ	<a href="#">世羅郡 世羅町</a>	●						
	レ	<a href="#">神石郡 神石高原町</a>				8月15日			
山口県 〔 日程 〕	レ	<a href="#">下関市</a>		●					
	レ	<a href="#">宇部市</a>		●					
	レ	<a href="#">山口市</a>		●					
	レ	<a href="#">萩市</a>					1月2日		8月14日の地区もある
	レ	<a href="#">防府市</a>		●					
	レ	<a href="#">下松市</a>		●					
	レ	<a href="#">岩国市</a>		●					
	レ	<a href="#">光市</a>		●					
	レ	<a href="#">長門市</a>					1月3日		
	レ	<a href="#">柳井市</a>			●				
	レ	<a href="#">美祢市</a>		●					
	レ	<a href="#">周南市</a>		●					
	レ	<a href="#">山陽小野田市</a>		●					
	レ	<a href="#">大島郡 周防大島町</a>					1月4日		
	レ	<a href="#">玖珂郡 和木町</a>		●					



(2011/1/10 作成)  
(2011/1/12 更新)

「平成23年」全国の〔成人式 日程〕一覧

作成 : AddinBox

( 東京23区&市町村の数 = 1750 )

平成23年1月 10日(月,祝)	平成23年 1月9日(日)	平成23年 1月8日(土)	お盆 (8月13~15日)	松の内 (1月1~7日)	ゴールデン ウィーク 他	〔 備 考 〕 (注) 地区によって開催日が異なる場合は、対象者が多い地区の開催日でカウントする。他の開催日は「備考」に記載する。
---------------------	------------------	------------------	------------------	-----------------	-----------------	--

都道府県	CHK	市区町村	309 (18%)	903 (52%)	34 (2%)	191 (11%)	284 (16%)	29 (2%)	
	レ	<a href="#">熊毛郡 上関町</a>				8月15日			
	レ	<a href="#">熊毛郡 田布施町</a>					1月3日		
	レ	<a href="#">熊毛郡 平生町</a>		●					
	レ	<a href="#">阿武郡 阿武町</a>					1月2日		
徳島県 〔日程〕	レ	<a href="#">徳島市</a>		●					1月1日、1月3日、1月8日の地区もある
	レ	<a href="#">鳴門市</a>		●					
	レ	<a href="#">小松島市</a>		●					
	レ	<a href="#">阿南市</a>		●					
	レ	<a href="#">吉野川市</a>					1月3日		
	レ	<a href="#">阿波市</a>					1月2日		
	レ	<a href="#">美馬市</a>					1月3日		
	レ	<a href="#">三好市</a>					1月4日		
	レ	<a href="#">勝浦郡 勝浦町</a>					1月2日		
	レ	<a href="#">勝浦郡 上勝町</a>					1月2日		
	レ	<a href="#">名東郡 佐那河内村</a>					1月2日		
	レ	<a href="#">名西郡 石井町</a>					1月2日		
	レ	<a href="#">名西郡 神山町</a>	●						
	レ	<a href="#">那賀郡 那賀町</a>					1月2日		
	レ	<a href="#">海部郡 牟岐町</a>					1月3日		
	レ	<a href="#">海部郡 美波町</a>					1月3日		
	レ	<a href="#">海部郡 海陽町</a>					1月2日		
	レ	<a href="#">板野郡 松茂町</a>		●					
	レ	<a href="#">板野郡 北島町</a>		●					
	レ	<a href="#">板野郡 藍住町</a>		●					
	レ	<a href="#">板野郡 板野町</a>		●					
レ	<a href="#">板野郡 上板町</a>					1月2日			
レ	<a href="#">美馬郡 つるぎ町</a>					1月3日			

( 2011/1/10 作成 )  
 ( 2011/1/12 更新 )

「平成23年」全国の〔成人式 日程〕一覧

作成 : AddinBox

( 東京23区&市町村の数 = 1750 )

平成23年1月 10日(月,祝)	平成23年 1月9日(日)	平成23年 1月8日(土)	お盆 (8月13~15日)	松の内 (1月1~7日)	ゴールデン ウィーク 他	〔 備 考 〕 (注) 地区によって開催日が異なる場合は、対象者が多い地区の開催日でカウントする。他の開催日は「備考」に記載する。
---------------------	------------------	------------------	------------------	-----------------	-----------------	--

都道府県	CHK	市区町村	309 (18%)	903 (52%)	34 (2%)	191 (11%)	284 (16%)	29 (2%)	
	レ	<a href="#">三好郡 東みよし町</a>					1月4日		
香川県 〔日程〕	レ	<a href="#">高松市</a>	●						
	レ	<a href="#">丸亀市</a>	●						
	レ	<a href="#">坂出市</a>	●						
	レ	<a href="#">善通寺市</a>			●				
	レ	<a href="#">観音寺市</a>		●					
	レ	<a href="#">さぬき市</a>		●					
	レ	<a href="#">東かがわ市</a>					1月3日		
	レ	<a href="#">三豊市</a>		●					
	レ	<a href="#">小豆郡 土庄町</a>		●					
	レ	<a href="#">小豆郡 小豆島町</a>		●					
	レ	<a href="#">木田郡 三木町</a>				8月15日			
	レ	<a href="#">香川郡 直島町</a>					1月4日		
	レ	<a href="#">綾歌郡 宇多津町</a>	●						
	レ	<a href="#">綾歌郡 綾川町</a>					1月3日		
	レ	<a href="#">仲多度郡 琴平町</a>					1月3日		
	レ	<a href="#">仲多度郡 多度津町</a>		●					
レ	<a href="#">仲多度郡 まんのう町</a>				8月15日				
愛媛県 〔日程〕	レ	<a href="#">松山市</a>		●					
	レ	<a href="#">今治市</a>	●						1月2日~1月5日の地区もある
	レ	<a href="#">宇和島市</a>					1月2日		
	レ	<a href="#">八幡浜市</a>					1月3日		
	レ	<a href="#">新居浜市</a>		●					
	レ	<a href="#">西条市</a>		●					
	レ	<a href="#">大洲市</a>		●					
	レ	<a href="#">伊予市</a>		●					
レ	<a href="#">四国中央市</a>		●					8月15日の地区もある	

(2011/1/10 作成)  
(2011/1/12 更新)

「平成23年」全国の〔成人式 日程〕一覧

作成 : AddinBox

( 東京23区&市町村の数 = 1750 )

平成23年1月 10日(月,祝)	平成23年 1月9日(日)	平成23年 1月8日(土)	お盆 (8月13~15日)	松の内 (1月1~7日)	ゴールデン ウィーク 他	〔 備 考 〕 (注) 地区によって開催日が異なる場合は、対象者が 多い地区の開催日でカウントする。他の開催日は「備考」に記載する。
---------------------	------------------	------------------	------------------	-----------------	-----------------	--

都道府県	CHK	市区町村	309 (18%)	903 (52%)	34 (2%)	191 (11%)	284 (16%)	29 (2%)	
	レ	<a href="#">西予市</a>					1月3日		
	レ	<a href="#">東温市</a>		●					
	レ	<a href="#">越智郡 上島町</a>					1月3日		
	レ	<a href="#">上浮穴郡 久万高原町</a>		●					
	レ	<a href="#">伊予郡 松前町</a>		●					
	レ	<a href="#">伊予郡 砥部町</a>		●					
	レ	<a href="#">喜多郡 内子町</a>		●					
	レ	<a href="#">西宇和郡 伊方町</a>					1月3日		
	レ	<a href="#">北宇和郡 松野町</a>					1月3日		
	レ	<a href="#">北宇和郡 鬼北町</a>					1月3日		8月14日の地区もある
	レ	<a href="#">南宇和郡 愛南町</a>					1月3日		
高知県 〔日程〕	レ	<a href="#">高知市</a>		●					
	レ	<a href="#">室戸市</a>		●					
	レ	<a href="#">安芸市</a>					1月3日		
	レ	<a href="#">南国市</a>					1月3日		
	レ	<a href="#">土佐市</a>		●					
	レ	<a href="#">須崎市</a>					1月3日		
	レ	<a href="#">宿毛市</a>		●					
	レ	<a href="#">土佐清水市</a>					1月3日		
	レ	<a href="#">四万十市</a>					1月3日		
	レ	<a href="#">香南市</a>					1月4日		
	レ	<a href="#">香美市</a>		●					
	レ	<a href="#">安芸郡 東洋町</a>					1月3日		
	レ	<a href="#">安芸郡 奈半利町</a>					1月3日		
	レ	<a href="#">安芸郡 田野町</a>					1月3日		
	レ	<a href="#">安芸郡 安田町</a>					1月3日		
レ	<a href="#">安芸郡 北川村</a>					1月3日			

( 2011/1/10 作成 )  
 ( 2011/1/12 更新 )

「平成23年」全国の〔成人式 日程〕一覧

作成 : AddinBox

( 東京23区&市町村の数 = 1750 )

平成23年1月 10日(月,祝)	平成23年 1月9日(日)	平成23年 1月8日(土)	お盆 (8月13~15日)	松の内 (1月1~7日)	ゴールデン ウィーク 他	〔 備 考 〕 (注) 地区によって開催日が異なる場合は、対象者が多い地区の開催日でカウントする。他の開催日は「備考」に記載する。
---------------------	------------------	------------------	------------------	-----------------	-----------------	--

都道府県	CHK	市区町村	309 (18%)	903 (52%)	34 (2%)	191 (11%)	284 (16%)	29 (2%)	
	レ	<a href="#">安芸郡 馬路村</a>					1月2日		
	レ	<a href="#">安芸郡 芸西村</a>					1月2日		
	レ	<a href="#">長岡郡 本山町</a>					1月3日		
	レ	<a href="#">長岡郡 大豊町</a>		●					
	レ	<a href="#">土佐郡 土佐町</a>					1月5日		
	レ	<a href="#">土佐郡 大川村</a>					1月3日		
	レ	<a href="#">吾川郡 いの町</a>					1月3日		
	レ	<a href="#">吾川郡 仁淀川町</a>					1月2日		
	レ	<a href="#">高岡郡 中土佐町</a>					1月2日		
	レ	<a href="#">高岡郡 佐川町</a>		●					
	レ	<a href="#">高岡郡 越知町</a>					1月3日		
	レ	<a href="#">高岡郡 檜原町</a>					1月3日		
	レ	<a href="#">高岡郡 日高村</a>		●					
	レ	<a href="#">高岡郡 津野町</a>					1月2日		
	レ	<a href="#">高岡郡 四万十町</a>					1月2日		
	レ	<a href="#">幡多郡 大月町</a>					1月3日		
	レ	<a href="#">幡多郡 三原村</a>					1月2日		
	レ	<a href="#">幡多郡 黒潮町</a>					1月3日		
福岡県 〔 日程 〕	レ	<a href="#">北九州市</a>		●					
	レ	<a href="#">福岡市</a>	●						
	レ	<a href="#">大牟田市</a>	●						
	レ	<a href="#">久留米市</a>		●					
	レ	<a href="#">直方市</a>	●						
	レ	<a href="#">飯塚市</a>	●						
	レ	<a href="#">田川市</a>		●					
	レ	<a href="#">柳川市</a>		●					
レ	<a href="#">八女市</a>		●						

(2011/1/10 作成)  
(2011/1/12 更新)

( 東京23区&市町村の数 = 1750 )

		「平成23年」全国の〔成人式 日程〕一覧						作成 : AddinBox
		平成23年1月 10日(月,祝)	平成23年 1月9日(日)	平成23年 1月8日(土)	お盆 (8月13~15日)	松の内 (1月1~7日)	ゴールデン ウィーク 他	〔 備 考 〕 (注) 地区によって開催日が異なる場合は、対象者が多い地区の開催日でカウントする。他の開催日は「備考」に記載する。
都道府県	CHK	市区町村	309 (18%)	903 (52%)	34 (2%)	191 (11%)	284 (16%)	29 (2%)
	レ	<a href="#">筑後市</a>		●				
	レ	<a href="#">大川市</a>		●				
	レ	<a href="#">行橋市</a>		●				
	レ	<a href="#">豊前市</a>			●			
	レ	<a href="#">中間市</a>		●				
	レ	<a href="#">小郡市</a>		●				
	レ	<a href="#">筑紫野市</a>	●					
	レ	<a href="#">春日市</a>	●					
	レ	<a href="#">大野城市</a>	●					
	レ	<a href="#">宗像市</a>		●				
	レ	<a href="#">太宰府市</a>	●					
	レ	<a href="#">古賀市</a>		●				
	レ	<a href="#">福津市</a>		●				
	レ	<a href="#">うきは市</a>		●				
	レ	<a href="#">宮若市</a>		●				
	レ	<a href="#">嘉麻市</a>	●					
	レ	<a href="#">朝倉市</a>	●					
	レ	<a href="#">みやま市</a>		●				
	レ	<a href="#">糸島市</a>	●					
	レ	<a href="#">筑紫郡 那珂川町</a>	●					
	レ	<a href="#">糟屋郡 宇美町</a>		●				
	レ	<a href="#">糟屋郡 篠栗町</a>		●				
	レ	<a href="#">糟屋郡 志免町</a>		●				
	レ	<a href="#">糟屋郡 須恵町</a>		●				
	レ	<a href="#">糟屋郡 新宮町</a>		●				
	レ	<a href="#">糟屋郡 久山町</a>	●					
	レ	<a href="#">糟屋郡 粕屋町</a>		●				

( 2011/1/10 作成 )  
 ( 2011/1/12 更新 )

「平成23年」全国の〔成人式 日程〕一覧

作成 : AddinBox

( 東京23区&市町村の数 = 1750 )

平成23年1月 10日(月,祝)	平成23年 1月9日(日)	平成23年 1月8日(土)	お盆 (8月13~15日)	松の内 (1月1~7日)	ゴールデン ウィーク 他	〔 備 考 〕 (注) 地区によって開催日が異なる場合は、対象者が多い地区の開催日でカウントする。他の開催日は「備考」に記載する。
---------------------	------------------	------------------	------------------	-----------------	-----------------	--

都道府県	CHK	市区町村	309 (18%)	903 (52%)	34 (2%)	191 (11%)	284 (16%)	29 (2%)	
	レ	<a href="#">遠賀郡 芦屋町</a>	●						
	レ	<a href="#">遠賀郡 水巻町</a>	●						
	レ	<a href="#">遠賀郡 岡垣町</a>	●						
	レ	<a href="#">遠賀郡 遠賀町</a>	●						
	レ	<a href="#">鞍手郡 小竹町</a>		●					
	レ	<a href="#">鞍手郡 鞍手町</a>		●					
	レ	<a href="#">嘉穂郡 桂川町</a>	●						
	レ	<a href="#">朝倉郡 筑前町</a>		●					
	レ	<a href="#">朝倉郡 東峰村</a>					1月4日		
	レ	<a href="#">三井郡 大刀洗町</a>		●					
	レ	<a href="#">三潞郡 大木町</a>	●						
	レ	<a href="#">八女郡 広川町</a>	●						
	レ	<a href="#">田川郡 香春町</a>		●					
	レ	<a href="#">田川郡 添田町</a>	●						
	レ	<a href="#">田川郡 糸田町</a>		●					
	レ	<a href="#">田川郡 川崎町</a>		●					
	レ	<a href="#">田川郡 大任町</a>	●						
	レ	<a href="#">田川郡 赤村</a>	●						HPでは不明な為、電話にて確認。
	レ	<a href="#">田川郡 福智町</a>	●						
	レ	<a href="#">京都郡 苅田町</a>		●					
	レ	<a href="#">京都郡 みやこ町</a>		●					
	レ	<a href="#">築上郡 吉富町</a>		●					
	レ	<a href="#">築上郡 上毛町</a>					1月4日		
レ	<a href="#">築上郡 築上町</a>		●						
佐賀県	レ	<a href="#">佐賀市</a>		●					
〔 日程 〕	レ	<a href="#">唐津市</a>		●					1月4日、1月5日、1月8日の地区もある
	レ	<a href="#">鳥栖市</a>		●					

( 2011/1/10 作成 )  
 ( 2011/1/12 更新 )

「平成23年」全国の〔成人式 日程〕一覧

作成 : AddinBox

( 東京23区&市町村の数 = 1750 )

平成23年1月 10日(月,祝)	平成23年 1月9日(日)	平成23年 1月8日(土)	お盆 (8月13~15日)	松の内 (1月1~7日)	ゴールデン ウィーク 他	〔 備 考 〕 (注) 地区によって開催日が異なる場合は、対象者が多い地区の開催日でカウントする。他の開催日は「備考」に記載する。
---------------------	------------------	------------------	------------------	-----------------	-----------------	--

都道府県	CHK	市区町村	309 (18%)	903 (52%)	34 (2%)	191 (11%)	284 (16%)	29 (2%)	
	レ	<a href="#">多久市</a>					1月3日		
	レ	<a href="#">伊万里市</a>		●					
	レ	<a href="#">武雄市</a>					1月3日		
	レ	<a href="#">鹿島市</a>		●					
	レ	<a href="#">小城市</a>		●					
	レ	<a href="#">嬉野市</a>					1月4日		
	レ	<a href="#">神崎市</a>			●				
	レ	<a href="#">神埼郡 吉野ヶ里町</a>		●					
	レ	<a href="#">三養基郡 基山町</a>		●					
	レ	<a href="#">三養基郡 上峰町</a>		●					
	レ	<a href="#">三養基郡 みやき町</a>		●					
	レ	<a href="#">東松浦郡 玄海町</a>					1月5日		
	レ	<a href="#">西松浦郡 有田町</a>					1月3日		
	レ	<a href="#">杵島郡 大町町</a>					1月4日		
	レ	<a href="#">杵島郡 江北町</a>					1月4日		
	レ	<a href="#">杵島郡 白石町</a>					1月4日		
レ	<a href="#">藤津郡 太良町</a>					1月4日			
長崎県	レ	<a href="#">長崎市</a>	●						
<a href="#">[日程 12/8]</a>	レ	<a href="#">佐世保市</a>		●					
	レ	<a href="#">島原市</a>		●					
	レ	<a href="#">諫早市</a>		●					
	レ	<a href="#">大村市</a>		●					
	レ	<a href="#">平戸市</a>					1月3日		1月4日の地区もある
	レ	<a href="#">松浦市</a>					1月4日		
	レ	<a href="#">対馬市</a>		●					
	レ	<a href="#">壱岐市</a>		●					
	レ	<a href="#">五島市</a>					1月4日		1月3日も地区もある

(2011/1/10 作成)  
(2011/1/12 更新)

「平成23年」全国の〔成人式 日程〕一覧

作成 : AddinBox

( 東京23区&市町村の数 = 1750 )

平成23年1月 10日(月,祝)	平成23年 1月9日(日)	平成23年 1月8日(土)	お盆 (8月13~15日)	松の内 (1月1~7日)	ゴールデン ウィーク 他	〔 備 考 〕 (注) 地区によって開催日が異なる場合は、対象者が多い地区の開催日でカウントする。他の開催日は「備考」に記載する。
---------------------	------------------	------------------	------------------	-----------------	-----------------	--

都道府県	CHK	市区町村	309 (18%)	903 (52%)	34 (2%)	191 (11%)	284 (16%)	29 (2%)	
	レ	<a href="#">西海市</a>					1月4日		
	レ	<a href="#">雲仙市</a>					1月4日		
	レ	<a href="#">南島原市</a>					1月4日		
	レ	<a href="#">西彼杵郡 長与町</a>	●						
	レ	<a href="#">西彼杵郡 時津町</a>		●					
	レ	<a href="#">東彼杵郡 東彼杵町</a>		●					
	レ	<a href="#">東彼杵郡 川棚町</a>		●					
	レ	<a href="#">東彼杵郡 波佐見町</a>					1月3日		
	レ	<a href="#">北松浦郡 小値賀町</a>					1月3日		
	レ	<a href="#">北松浦郡 佐々町</a>					1月5日		
	レ	<a href="#">南松浦郡 新上五島町</a>					1月3日		
	熊本県 〔日程〕	レ	<a href="#">熊本市</a>	●					
レ		<a href="#">八代市</a>		●					
レ		<a href="#">人吉市</a>					1月3日		
レ		<a href="#">荒尾市</a>		●					
レ		<a href="#">水俣市</a>		●					
レ		<a href="#">玉名市</a>					1月3日		
レ		<a href="#">山鹿市</a>	●						
レ		<a href="#">菊池市</a>		●					
レ		<a href="#">宇土市</a>		●					
レ		<a href="#">上天草市</a>					1月3日		
レ		<a href="#">宇城市</a>		●					
レ		<a href="#">阿蘇市</a>		●					
レ		<a href="#">天草市</a>					1月3日		1月4日、8月16日の地区もある
レ		<a href="#">合志市</a>		●					
レ		<a href="#">下益城郡 美里町</a>					1月2日		
レ	<a href="#">玉名郡 玉東町</a>					1月4日			



(2011/1/10 作成)  
(2011/1/12 更新)

「平成23年」全国の〔成人式 日程〕一覧

作成 : AddinBox

( 東京23区&市町村の数 = 1750 )

平成23年1月 10日(月,祝)	平成23年 1月9日(日)	平成23年 1月8日(土)	お盆 (8月13~15日)	松の内 (1月1~7日)	ゴールデン ウィーク 他	〔 備 考 〕 (注) 地区によって開催日が異なる場合は、対象者が多い地区の開催日でカウントする。他の開催日は「備考」に記載する。
---------------------	------------------	------------------	------------------	-----------------	-----------------	--

都道府県	CHK	市区町村	309 (18%)	903 (52%)	34 (2%)	191 (11%)	284 (16%)	29 (2%)	
	レ	<a href="#">玉名郡 南関町</a>					1月4日		
	レ	<a href="#">玉名郡 長洲町</a>		●					
	レ	<a href="#">玉名郡 和水町</a>					1月4日		
	レ	<a href="#">菊池郡 大津町</a>		●					
	レ	<a href="#">菊池郡 菊陽町</a>		●					
	レ	<a href="#">阿蘇郡 南小国町</a>					1月3日		
	レ	<a href="#">阿蘇郡 小国町</a>					1月3日		
	レ	<a href="#">阿蘇郡 産山村</a>				8月15日			
	レ	<a href="#">阿蘇郡 高森町</a>					1月3日		
	レ	<a href="#">阿蘇郡 西原村</a>		●					
	レ	<a href="#">阿蘇郡 南阿蘇村</a>					1月3日		
	レ	<a href="#">上益城郡 御船町</a>		●					
	レ	<a href="#">上益城郡 嘉島町</a>		●					
	レ	<a href="#">上益城郡 益城町</a>	●						
	レ	<a href="#">上益城郡 甲佐町</a>		●					
	レ	<a href="#">上益城郡 山都町</a>					1月4日		
	レ	<a href="#">八代郡 氷川町</a>					1月3日		
	レ	<a href="#">葦北郡 芦北町</a>		●					
	レ	<a href="#">葦北郡 津奈木町</a>					1月3日		
	レ	<a href="#">球磨郡 錦町</a>					1月4日		
	レ	<a href="#">球磨郡 多良木町</a>					1月4日		
	レ	<a href="#">球磨郡 湯前町</a>					1月4日		
	レ	<a href="#">球磨郡 水上村</a>					1月5日		
	レ	<a href="#">球磨郡 相良村</a>					1月4日		
	レ	<a href="#">球磨郡 五木村</a>					1月4日		
	レ	<a href="#">球磨郡 山江村</a>					1月4日		
	レ	<a href="#">球磨郡 球磨村</a>					1月4日		

( 2011/1/10 作成 )  
 ( 2011/1/12 更新 )

「平成23年」全国の〔成人式 日程〕一覧

作成 : AddinBox

( 東京23区&市町村の数 = 1750 )

平成23年1月 10日(月,祝)	平成23年 1月9日(日)	平成23年 1月8日(土)	お盆 (8月13~15日)	松の内 (1月1~7日)	ゴールデン ウィーク 他	〔 備 考 〕 (注) 地区によって開催日が異なる場合は、対象者が多い地区の開催日でカウントする。他の開催日は「備考」に記載する。
---------------------	------------------	------------------	------------------	-----------------	-----------------	--

都道府県	CHK	市区町村	309 (18%)	903 (52%)	34 (2%)	191 (11%)	284 (16%)	29 (2%)	
大分県 〔 日程 〕	レ	<a href="#">球磨郡 あさぎり町</a>					1月4日		
	レ	<a href="#">天草郡 苓北町</a>					1月4日		
	レ	<a href="#">大分市</a>		●					
	レ	<a href="#">別府市</a>	●						
	レ	<a href="#">中津市</a>		●					
	レ	<a href="#">日田市</a>		●					
	レ	<a href="#">佐伯市</a>		●					
	レ	<a href="#">臼杵市</a>		●					
	レ	<a href="#">津久見市</a>		●					
	レ	<a href="#">竹田市</a>		●					
	レ	<a href="#">豊後高田市</a>					1月5日		
	レ	<a href="#">杵築市</a>		●					
	レ	<a href="#">宇佐市</a>		●					
	レ	<a href="#">豊後大野市</a>		●					
	レ	<a href="#">由布市</a>		●					
	レ	<a href="#">国東市</a>				8月15日			
	レ	<a href="#">東国東郡 姫島村</a>		●					HPでは不明な為、電話にて確認。
	レ	<a href="#">速見郡 日出町</a>		●					
	レ	<a href="#">玖珠郡 九重町</a>				8月16日			
	レ	<a href="#">玖珠郡 玖珠町</a>		●					
宮崎県 〔 日程 〕	レ	<a href="#">宮崎市</a>		●					1月2日、1月3日、1月8日(土)、1月10日(月,祝)の地区もある
	レ	<a href="#">都城市</a>					1月4日		1月3日、1月5日、1月9日(日)の地区もある
	レ	<a href="#">延岡市</a>		●					
	レ	<a href="#">日南市</a>		●					1月8日(土)の地区もある
	レ	<a href="#">小林市</a>					1月5日		
	レ	<a href="#">日向市</a>		●					
	レ	<a href="#">串間市</a>			●				

(2011/1/10 作成)  
(2011/1/12 更新)

「平成23年」全国の〔成人式 日程〕一覧

作成 : AddinBox

( 東京23区&市町村の数 = 1750 )

平成23年1月 10日(月,祝)	平成23年 1月9日(日)	平成23年 1月8日(土)	お盆 (8月13~15日)	松の内 (1月1~7日)	ゴールデン ウィーク 他	〔 備 考 〕 (注) 地区によって開催日が異なる場合は、対象者が多い地区の開催日でカウントする。他の開催日は「備考」に記載する。
---------------------	------------------	------------------	------------------	-----------------	-----------------	--

都道府県	CHK	市区町村	309 (18%)	903 (52%)	34 (2%)	191 (11%)	284 (16%)	29 (2%)	
	レ	<a href="#">西都市</a>					1月5日		
	レ	<a href="#">えびの市</a>					1月5日		
	レ	<a href="#">北諸県郡 三股町</a>					1月5日		
	レ	<a href="#">西諸県郡 高原町</a>					1月5日		
	レ	<a href="#">東諸県郡 国富町</a>	●						
	レ	<a href="#">東諸県郡 綾町</a>					1月3日		
	レ	<a href="#">児湯郡 高鍋町</a>					1月5日		
	レ	<a href="#">児湯郡 新富町</a>					1月5日		
	レ	<a href="#">児湯郡 西米良村</a>					1月4日		
	レ	<a href="#">児湯郡 木城町</a>					1月1日		
	レ	<a href="#">児湯郡 川南町</a>					1月3日		
	レ	<a href="#">児湯郡 都農町</a>					1月5日		
	レ	<a href="#">東臼杵郡 門川町</a>		●					
	レ	<a href="#">東臼杵郡 諸塚村</a>					1月3日		
	レ	<a href="#">東臼杵郡 椎葉村</a>					1月4日		
	レ	<a href="#">東臼杵郡 美郷町</a>					1月3日		
	レ	<a href="#">西臼杵郡 高千穂町</a>					1月4日		
	レ	<a href="#">西臼杵郡 日之影町</a>					1月4日		
レ	<a href="#">西臼杵郡 五ヶ瀬町</a>					1月4日			
鹿児島県 〔日程〕	レ	<a href="#">鹿児島市</a>		●					
	レ	<a href="#">鹿屋市</a>		●					
	レ	<a href="#">枕崎市</a>					1月3日		
	レ	<a href="#">阿久根市</a>					1月5日		
	レ	<a href="#">出水市</a>					1月5日		
	レ	<a href="#">指宿市</a>					1月4日		
	レ	<a href="#">西之表市</a>					1月3日		
	レ	<a href="#">垂水市</a>					1月5日		

(2011/1/10 作成)  
(2011/1/12 更新)

( 東京23区&市町村の数 = 1750 )

		「平成23年」全国の〔成人式 日程〕一覧						作成 : AddinBox	
都道府県	CHK	市区町村	平成23年1月10日(月,祝)	平成23年1月9日(日)	平成23年1月8日(土)	お盆(8月13~15日)	松の内(1月1~7日)	ゴールデンウィーク 他	〔備考〕 (注) 地区によって開催日が異なる場合は、対象者が多い地区の開催日でカウントする。他の開催日は「備考」に記載する。
		309 (18%)	903 (52%)	34 (2%)	191 (11%)	284 (16%)	29 (2%)		
	レ	<a href="#">薩摩川内市</a>		●					
	レ	<a href="#">日置市</a>					1月3日		
	レ	<a href="#">曾於市</a>					1月3日		
	レ	<a href="#">霧島市</a>					1月5日		1月3日の地区もある
	レ	<a href="#">いちき串木野市</a>					1月3日		
	レ	<a href="#">南さつま市</a>					1月3日		
	レ	<a href="#">志布志市</a>					1月4日		
	レ	<a href="#">奄美市</a>					1月5日		1月3日の地区もある
	レ	<a href="#">南九州市</a>					1月3日		
	レ	<a href="#">伊佐市</a>					1月3日		
	レ	<a href="#">始良市</a>		●					
	レ	<a href="#">鹿児島郡 三島村</a>	●						
	レ	<a href="#">鹿児島郡 十島村</a>	●						
	レ	<a href="#">薩摩郡 さつま町</a>					1月4日		
	レ	<a href="#">出水郡 長島町</a>					1月4日		
	レ	<a href="#">始良郡 湧水町</a>					1月4日		
	レ	<a href="#">曾於郡 大崎町</a>					1月5日		
	レ	<a href="#">肝属郡 東串良町</a>					1月1日		
	レ	<a href="#">肝属郡 錦江町</a>					1月3日		
	レ	<a href="#">肝属郡 南大隅町</a>					1月2日		
	レ	<a href="#">肝属郡 肝付町</a>					1月3日		
	レ	<a href="#">熊毛郡 中種子町</a>					1月3日		
	レ	<a href="#">熊毛郡 南種子町</a>					1月3日		
	レ	<a href="#">熊毛郡 屋久島町</a>					1月5日		
	レ	<a href="#">大島郡 大和村</a>					1月4日		
	レ	<a href="#">大島郡 宇検村</a>					1月4日		
	レ	<a href="#">大島郡 瀬戸内町</a>					1月4日		

( 2011/1/10 作成 )  
 ( 2011/1/12 更新 )

「平成23年」全国の〔成人式 日程〕一覧

作成 : AddinBox

( 東京23区&市町村の数 = 1750 )

平成23年1月 10日(月,祝)	平成23年 1月9日(日)	平成23年 1月8日(土)	お盆 (8月13~15日)	松の内 (1月1~7日)	ゴールデン ウィーク 他	〔 備 考 〕 (注) 地区によって開催日が異なる場合は、対象者が多い地区の開催日でカウントする。他の開催日は「備考」に記載する。
---------------------	------------------	------------------	------------------	-----------------	-----------------	--

都道府県	CHK	市区町村	309 (18%)	903 (52%)	34 (2%)	191 (11%)	284 (16%)	29 (2%)	
	レ	<a href="#">大島郡 龍郷町</a>					1月3日		
	レ	<a href="#">大島郡 喜界町</a>					1月2日		
	レ	<a href="#">大島郡 徳之島町</a>					1月5日		
	レ	<a href="#">大島郡 天城町</a>					1月5日		
	レ	<a href="#">大島郡 伊仙町</a>					1月5日		
	レ	<a href="#">大島郡 和泊町</a>					1月2日		
	レ	<a href="#">大島郡 知名町</a>					1月2日		
	レ	<a href="#">大島郡 与論町</a>					1月2日		
沖縄県 〔 日程 〕	レ	<a href="#">那覇市</a>		●					
	レ	<a href="#">宜野湾市</a>		●					
	レ	<a href="#">石垣市</a>					1月4日		
	レ	<a href="#">浦添市</a>		●					
	レ	<a href="#">名護市</a>		●					
	レ	<a href="#">糸満市</a>	●						
	レ	<a href="#">沖縄市</a>		●					
	レ	<a href="#">豊見城市</a>		●					
	レ	<a href="#">うるま市</a>		●					
	レ	<a href="#">宮古島市</a>					1月5日		
	レ	<a href="#">南城市</a>		●					
	レ	<a href="#">国頭郡 国頭村</a>					1月5日		
	レ	<a href="#">国頭郡 大宜味村</a>					1月4日		
	レ	<a href="#">国頭郡 東村</a>					1月4日		
	レ	<a href="#">国頭郡 今帰仁村</a>					1月4日		
	レ	<a href="#">国頭郡 本部町</a>		●					
	レ	<a href="#">国頭郡 恩納村</a>					1月4日		
	レ	<a href="#">国頭郡 宜野座村</a>					1月5日		
	レ	<a href="#">国頭郡 金武町</a>					1月5日		

( 2011/1/10 作成 )  
 ( 2011/1/12 更新 )

( 東京23区&市町村の数 = 1750 )

		「平成23年」全国の〔成人式 日程〕一覧						作成 : AddinBox
		平成23年1月 10日(月,祝)	平成23年 1月9日(日)	平成23年 1月8日(土)	お盆 (8月13~15日)	松の内 (1月1~7日)	ゴールデン ウィーク 他	〔 備 考 〕 (注) 地区によって開催日が異なる場合は、対象者が多い地区の開催日でカウントする。他の開催日は「備考」に記載する。
都道府県	CHK	市区町村	309 (18%)	903 (52%)	34 (2%)	191 (11%)	284 (16%)	29 (2%)
	レ	<a href="#">国頭郡 伊江村</a>					1月4日	
	レ	<a href="#">中頭郡 読谷村</a>		●				
	レ	<a href="#">中頭郡 嘉手納町</a>		●				
	レ	<a href="#">中頭郡 北谷町</a>		●				
	レ	<a href="#">中頭郡 北中城村</a>		●				
	レ	<a href="#">中頭郡 中城村</a>		●				
	レ	<a href="#">中頭郡 西原町</a>		●				
	レ	<a href="#">島尻郡 与那原町</a>		●				
	レ	<a href="#">島尻郡 南風原町</a>		●				
	レ	<a href="#">島尻郡 渡嘉敷村</a>			●			
	レ	<a href="#">島尻郡 座間味村</a>		●				
	レ	<a href="#">島尻郡 粟国村</a>			●			HPでは不明な為、電話にて確認。
	レ	<a href="#">島尻郡 渡名喜村</a>			●			HPでは不明な為、電話にて確認。
	レ	<a href="#">島尻郡 南大東村</a>					1月2日	
	レ	<a href="#">島尻郡 北大東村</a>					1月2日	
	レ	<a href="#">島尻郡 伊平屋村</a>					1月1日	
	レ	<a href="#">島尻郡 伊是名村</a>					1月1日	
	レ	<a href="#">島尻郡 久米島町</a>		●				
	レ	<a href="#">島尻郡 八重瀬町</a>		●				
	レ	<a href="#">宮古郡 多良間村</a>					1月4日	
	レ	<a href="#">八重山郡 竹富町</a>					1月3日	
	レ	<a href="#">八重山郡 与那国町</a>					1月2日	HPでは不明な為、電話にて確認。